




מדריך השירות של Inspiron™ של Dell™

[משענת כף היד](#)
[במקל](#)
[לוח בת](#)
[לוח מערכת](#)
[כרטיס Mini-Card אלחוטי](#)
[מכסה מחבר השמע](#)
[מאוורר תרמי](#)
[כבל USB מאורר](#)
[לוח מטען](#)
[סוללת מטען](#)
[מכלול תפס הסוללה](#)
[עדכון ה-BIOS](#)

[לפי שתתחיל](#)
[מכסה בסיס](#)
[כונן קשיח](#)
[זיכרון](#)
[כונן אופטי](#)
[גוף הקירור של המעבד](#)
[מעבד](#)
[מכסה הבהרה המרכזי](#)
[מהלדת](#)
[כרטיס פנימי עם טכנולוגיה אלחוטית Bluetooth®](#)
[לוח החשמל](#)
[צג](#)
[מצלמה \(אופציונלי\)](#)

הערות, הודעות "שים לב" והתראות "זהירות"

-  **הערה:** "הערה" מציינת מידע חשוב המסייע להשתמש במחשב ביתר יעילות.
-  **שים לב:** 'הודעה' מציינת נזק אפשרי לחומרה או אובדן נתונים, וכן מסבירה לך כיצד תוכל למנוע את הבעיה.
-  **זהירות:** מציינת אפשרות של נזק לרכוש, פגיעה גופנית או מוות.

המידע במסמך זה עשוי להשתנות ללא הודעה.
© Dell Inc. 9200 כל הזכויות שמורות.

חל איסור על העתקה של חומרים אלו, בכל דרך שהיא, ללא קבלת רשות בכתב מאת Dell Inc.

סימנים מסחריים המופיעים במסמך זה: Dell, Inspiron, Dell, והסמל של DELL הם סימנים מסחריים של Bluetooth SIG, Inc. וחברת Dell עושה בו שימוש ברשיון, Microsoft, Windows, Windows Vista, וסמל לוח' התחיל' של Windows Vista הם סימנים מסחריים או סימנים מסחריים ראויים של Microsoft Corporation בארה"ב ו/או במדינות אחרות.

ייתכן שישנה שימוש בסימנים מסחריים ובשמות מסחריים אחרים במסמך זה כדי להתייחס לישויות הטוענות לבעלות על הסימנים והשמות, או למוצרים שלהן. Dell Inc. מוותרת על כל עניין קנייני בסימנים מסחריים ושמות מסחריים פרט לאלה שבבעלותה.

דגם PP41L

מרץ 2009 A01 Rev.

מכסה מחבר השמע

מדריך השירות של Inspiron™ 1545 של Dell™

[הסרה של מכסה מחבר השמע](#)

[החזרה של מכסה מחבר השמע למקומו](#)

⚠ **זהירות:** לפני העבודה בחלק הפנימי של המחשב, קרא את המידע בנושא בטיחות המצורף למחשב. לעיון במידע על נהלים מומלצים נוספים בנושא בטיחות, בקר בדף הבית בנושא עמידה בדרישות התקינה בכתובת www.dell.com/regulatory_compliance.

שיים לב: כדי למנוע פריקה של חשמל סטטי, בצע הארקה לגופך בעזרת רצועת הארקה לפרק היד, או בכך שתיגע מדי פעם במשטחי מתכת לא צבועים (כגון מחבר בצדו האחורי של המחשב).

שיים לב: כדי למנוע נזק ללוח המערכת, הסר את הסוללה הראשית (ראה [לפני העבודה בתור גוף המחשב](#)) לפני עבודה בתוך המחשב.

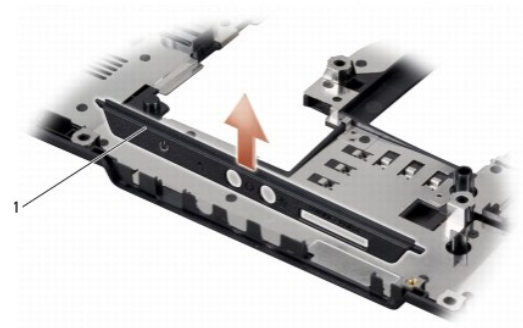
שיים לב: תיקונים במחשב יבוצעו על-ידי טכנאי שירות מוסמך בלבד. האחריות אינה מכסה נזק שייגרם עקב טיפול שאינו מאושר על-ידי Dell™.

הסרה של מכסה מחבר השמע

1. בצע את ההוראות בסעיף [לפני שתתחיל](#).

2. הסר את לוח המערכת והפוך אותו (ראה [הסרת לוח המערכת](#)).

3. הרם והוצא את מכסה מחבר השמע מהמחשב.



1 מכסה מחבר השמע

החזרה של מכסה מחבר השמע למקומו

1. מקם את מכסה מחבר השמע בבסיס המחשב.

2. התקן מחדש את לוח המערכת (ראה [התקנה מחדש של לוח המערכת](#)).

מכסה בסיס

מדריך השירות של Dell™ Inspiron™ 1545 של Dell™

[הסרת מכסה הבסיס](#)

[התקנה חזרה של מכסה הבסיס](#)

⚠ **זהירות:** לפני העבודה בחלק הפנימי של המחשב, קרא את המידע בנושא בטיחות המצורף למחשב. לעיון במידע על נהלים מומלצים נוספים בנושא בטיחות, בקר בדף הבית בנושא עמידה בדרישות התקינה בכתובת www.dell.com/regulatory_compliance.

⚠ **זהירות:** לפני ביצוע הליכים אלה, כבה את המחשב, נתק את מתאם זרם החילופין משקע החשמל ומהמחשב, נתק את המודם משקע הטלפון ומהמחשב והסר את כל הכבלים החיצוניים מהמחשב.

⌂ **שים לב:** כדי למנוע פריקה של חשמל סטטי, בצע הארקה לגופך בעזרת רצועת הארקה לפרק היד, או בכך שתיגע מדי פעם במשטחי מתכת לא צבועים (כגון מחבר בצדו האחורי של המחשב).

⌂ **שים לב:** כדי למנוע נזק ללוח המערכת, הסר את הסוללה הראשית (ראה [לפני העבודה בתור גוף המחשב](#)) לפני עבודה בתוך המחשב.

⌂ **שים לב:** תיקונים במחשב יבוצעו על-ידי טכנאי שירות מוסמך בלבד. האחריות אינה מכסה נזק שייגרם עקב טיפול שאינו מאושר על-ידי Dell™.

הסרת מכסה הבסיס

1. ודא שהמחשב כבוי.

2. הסר את הסוללה (ראה [לפני עבודה בתור גוף המחשב](#)).

3. שחרר את ארבעת הברגים שבמכסה הבסיס והרם את המכסה מהמחשב בזווית, כפי שמוצג באיור.

⚠ **זהירות:** אין לגעת בגוף הקירור של המעבד. מומלץ שרכיבי מעבד יוסרו על-ידי אנשי שירות מוסמכים בלבד.



1	מכסה בסיס	2	ברגי קיבוע (4)
---	-----------	---	----------------

התקנה חזרה של מכסה הבסיס

1. ישר את הלשוניות במכסה הבסיס עם החלק התחתון של המחשב.

2. הדק את ארבעת הברגים במכסה הבסיס.

3. החלק את הסוללה לתוך תא הסוללה, עד שתיכנס למקומה בנקישה.

מכלול תפס הסוללה

מדריך השירות של Inspiron™ 1545 של Dell™

[הסרת מכלול תפס הסוללה](#)

[השבה של מערך תפס סוללה למקומו](#)

⚠ זהירות: לפני העבודה בחלק הפנימי של המחשב, קרא את המידע בנושא בטיחות המצורף למחשב. לעיון במידע על נהלים מומלצים נוספים בנושא בטיחות, בקר בדף הבית בנושא עמידה בדרישות התקינה בכתובת www.dell.com/regulatory_compliance.

⬅ שים לב: כדי למנוע פריקה של חשמל סטטי, בצע הארקה לגופך בעזרת רצועת הארקה לפרק היד, או בכך שתיגע מדי פעם במשטחי מתכת לא צבועים (כגון מחבר בצדו האחורי של המחשב).

⬅ שים לב: כדי למנוע נזק ללוח המערכת, הסר את הסוללה הראשית (ראה [לפני העבודה בתוך גוף המחשב](#)) לפני עבודה בתוך המחשב.

⬅ שים לב: תיקונים במחשב יבוצעו על-ידי טכאי שירות מוסמך בלבד. האחריות אינה מכסה נזק שייגרם עקב טיפול שאינו מאושר על-ידי Dell™.

הסרת מכלול תפס הסוללה

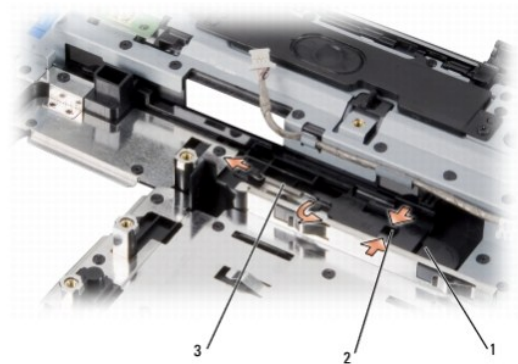
1. בצע את ההוראות בפרק [לפני העבודה בתוך גוף המחשב](#).

2. הסר את לוח המערכת והפוך אותו (ראה [הסרת לוח המערכת](#)).

3. לחץ את תפס הפלסטיק כדי לשחרר את מכלול תפס הסוללה.

4. הסר את הקפיץ מהווי שמחזיק אותו במקומו.

5. הרם את המכלול והוצא אותו מבסיס המחשב.



1	מכלול תפס הסוללה	2	תפס פלסטיק
3	קפיץ		

השבה של מערך תפס סוללה למקומו

1. הנח את מכלול התפס בתעלה שבבסיס המחשב.

2. באמצעות מברג קטן, שים את הקפיץ על הווי שבבסיס המחשב.

ודא שהתפס שזה עתה התקנת נע בצורה חליקה ובחופשיות כאשר לוחצים עליו או משחררים אותו.

⬅ שים לב: לפני הפעלת המחשב, הברג חזרה את כל הברגים וודא שלא נותרו ברגים חופשיים בתוך המחשב. אי ביצוע הוראה זו עלול לגרום נזק למחשב.

3. התקן מחדש את לוח המערכת (ראה [התקנה מחדש של לוח המערכת](#)).

לפני שתתחיל

מדריך השירות של Dell™ Inspiron 1545 של Dell™

כלי עבודה מומלצים

כיבוי המחשב

לפני עבודה בתוך גוף המחשב

סעיף זה מספק הליכים להסרה ולהתקנה של הרכיבים במחשב. אלא אם כן צוין אחרת, כל הליך מניח שמתקיימים התנאים הבאים:

- ביצעת את הצעדים שבפרק **כיבוי המחשב** ובפרק **לפני העבודה בתוך גוף המחשב**.
- קראת את מידע הבטיחות הנלווה למחשב.
- רכיב ניתן להחלפה או - אם נרכש בנפרד - להתקנה על ידי ביצוע הליך ההסרה בסדר הפוך.

כלי עבודה מומלצים

כדי לבצע את ההליכים המתוארים במסמך זה, ייתכן שתזדקק לכלים הבאים:

- מברג קטן בעל ראש שטוח
- מברג פיליפס
- כלי להוצאת המעבד
- תקליטור שדרוג BIOS

כיבוי המחשב

שים לב: כדי למנוע אובדן נתונים, לפני כיבוי המחשב שמור וסגור את כל הקבצים הפתוחים וצא מכל התוכניות הפתוחות.

- שמור וסגור את כל הקבצים הפתוחים וצא מכל התוכניות הפתוחות.
- ב-Windows Vista® לחץ על **Start** (התחל), לחץ על החץ , ולאחר מכן לחץ על **Shut Down** (כיבוי). המחשב כבה עם סיום תהליך הכיבוי של מערכת ההפעלה.
- ודא שהמחשב וההתקנים המחוברים כבויים. אם המחשב וההתקנים המחוברים אינם נכבים באופן אוטומטי בעת כיבוי מערכת ההפעלה, כבה אותם כעת. לחץ לחיצה ממושכת על מתג ההפעלה במשך 8 עד 10 שניות עד שהמחשב נכבה.

לפני עבודה בתוך גוף המחשב

פעל לפי הנחיות הבטיחות הבאות כדי לסייע בהגנה על המחשב מפני נזק אפשרי וכדי לסייע בהבטחת בטיחותך האישית.

זהירות: לפני העבודה בחלק הפנימי של המחשב, קרא את המידע בנושא בטיחות המצורף למחשב. לעיון במידע על נהלים מומלצים נוספים בנושא בטיחות, בקר בדף הבית בנושא עמידה בדרישות התקינה בכתובת www.dell.com/regulatory_compliance.

- שים לב:** טפל ברכיבים ובכרטיסים בזהירות. אל תגע ברכיבים או במגעים בכרטיס. החזק כרטיס בשוליו או בתושבת ההרכבה ממתכת. יש לאחוז ברכיבים, כגון מעבד, בקצוות ולא בפינים.
- שים לב:** תיקונים במחשב יבוצעו על-ידי טכנאי שירות מוסמך בלבד. האחריות אינה מכסה נזק שייגרם עקב טיפול שאינו מאושר על-ידי Dell™.
- שים לב:** בעת ניתוק כבל, יש למשוך את המחבר או את לשונית המשיכה שלו ולא את הכבל עצמו. כבלים מסוימים מצוידים במחברים עם לשוניות מעילה; בעת ניתוק כבל מסוג זה, לחץ על לשוניות המעילה לפני ניתוק הכבל. בעת הפרדת מחברים, החזק אותם ישר כדי למנוע כיפוף של הפינים שלהם. נסוף על כך, לפני חיבור כבל, ודא ששני המחברים ממונחים ומיושרים כהלכה.
- שים לב:** כדי למנוע נזק למחשב, בצע את השלבים הבאים לפני תחילת העבודה בתוך המחשב.

- ודא שמשטח העבודה שטוח ונקי כדי למנוע שריטות על כיסוי המחשב.
- כבה את המחשב (ראה **כיבוי המחשב**).
- אם המחשב מחובר להתקן עגינה (מעגן), נתק אותו מהתקן העגינה. לקבלת הוראות, עיין בתיעוד המצורף להתקן העגינה.

שים לב: כדי לנתק כבל רשת, תחילה נתק את הכבל מהמחשב ולאחר מכן נתק אותו מהתקן הרשת.

4 ודא שהמחשב עזר כל רגלי החלפתו או החשמל

7. מניק מחשבו את כל התקנים המחוברים אליו.

5. אם מותקנים כרטיסים בחריץ ה-ExpressCard ובקורא כרטיסי הזיכרון 8-ב-1, לחץ והוצא אותם.
6. נתק את המחשב ואת כל ההתקנים המחוברים משקעי החשמל שלהם.
- שיים לב: כדי שלא לגרום נזק ללוח המערכת, יש להסיר את הסוללה מתא הסוללה לפני הטיפול במחשב.
- שיים לב: כדי שלא לגרום נזק למחשב, השתמש אך ורק בסוללה שנועדה לשימוש במחשב מסוים זה של Dell. אין להשתמש בסוללות שנועדו לשימוש במחשבים אחרים של Dell.
7. הפוך את המחשב.
8. הזז והחזק את תפס הסוללה.
9. החלק את הסוללה והוצא אותה מתא הסוללות.



1	תפס שחרור הסוללה	2	סוללה
---	------------------	---	-------

10. לחץ על לחצן ההפעלה כדי להאריק את לוח המערכת.

עדכון ה-BIOS

מדריך השירות של Dell™ Inspiron™ 1545 של Dell™


[עדכון ה-BIOS מתקליטור](#)

[עדכון ה-BIOS מהכונן הקשיח](#)

אם למעבד החדש או ללוח המערכת החדש מצורף תקליטור לעדכון ה-BIOS, עדכן את ה-BIOS מהתקליטור. אם אין ברשותך תקליטור לעדכון ה-BIOS, בצע את העדכון מהכונן הקשיח.

עדכון ה-BIOS מתקליטור

1. ודא שמתאם הזרם מחובר ושהסוללה הראשית מותקנת כהלכה.

 **הערה:** בעת עדכון ה-BIOS באמצעות תקליטור לעדכון ה-BIOS, הגדר את המחשב לבצע אתחול מתקליטור, לפני הכנסת התקליטור.

2. הכנס את התקליטור לעדכון ה-BIOS והפעל מחדש את המחשב.

פעל בהתאם להוראות המופיעות על גבי המסך. המחשב ממשיך באתחול ומעדכן את ה-BIOS החדש. עם השלמת עדכון הפלאש, המחשב מאתחל מחדש אוטומטית.

3. הקש <F2> במהלך POST כדי להיכנס לתוכנית הגדרת המערכת.

4. לחץ על **Load Defaults (טען ברירות מחדל)** ולחץ על **OK (אישור)** בחלון הנפתח כדי לאפס את ברירות המחדל של המחשב.

5. הסר את התקליטור לעדכון ה-BIOS מהכונן.

6. לחץ על <Esc> והקש **Yes (כן)** בחלון הנפתח, כדי לשמור את שינויי התצורה.

7. עדכון ה-BIOS מסתיים והמחשב מאתחל באופן אוטומטי.

עדכון ה-BIOS מהכונן הקשיח

1. ודא שמתאם ה-AC מחובר, שהסוללה הראשית מותקנת כהלכה ושכבל רשת מחובר למחשב.

2. הפעל את המחשב.

3. אתר את קובץ שדרוג ה-BIOS העדכני עבור המחשב שברשותך באתר support.dell.com.

4. לחץ על **Download Now** (הורד עכשיו) להורדת הקובץ.

5. אם מופיע חלון **Export Compliance Disclaimer** (הצהרת ציות עבור יצוא), לחץ על **Yes, I Accept this Agreement** (כן, אני מאשר הסכם זה).

יפיע החלון **File Download** (הורדת קובץ).

6. לחץ על **Save this program to disk** (שמור תוכנית זו לדיסק), ואז לחץ על **OK** (אישור).

יפיע החלון **Save In** (שמור ב-).

7. לחץ על החץ מטה להצגת התפריט **Save In** (שמור ב-), בחר את **Desktop** (שולחן העבודה) ואז לחץ על **Save** (שמור).

הקובץ יורד לשולחן העבודה שלך.

8. לחץ על **Close** (סגירה) אם יפיע החלון **Download Complete** (ההורדה הושלמה).

סמל הקובץ יופיע בשולחן העבודה תחת שם הזהה לקובץ עדכון ה-BIOS אשר הוד.

9. לחץ פעמיים על סמל הקובץ בשולחן העבודה ובצע את ההוראות שמופיעות על המסך.

כרטיס פנימי עם טכנולוגיה אלחוטית Bluetooth®

מדריך השירות של Inspiron™ 1545 של Dell™

- הסרת הכרטיס
- החלפת הכרטיס

⚠ **זהירות:** לפני העבודה בחלק הפנימי של המחשב, קרא את המידע בנושא בטיחות המצורף למחשב. לעיון במידע על נהלים מומלצים נוספים בנושא בטיחות, בקר בדף הבית בנושא עמידה בדרישות התקינה בכתובת www.dell.com/regulatory_compliance.

ש **שים לב:** כדי למנוע פריקה של חשמל סטטי, בצע הארקה לגופך בעזרת רצועת הארקה לפרק היד, או בכך שתיגע מדי פעם במשטחי מתכת לא צבועים (כגון מחבר בצדו האחורי של המחשב).

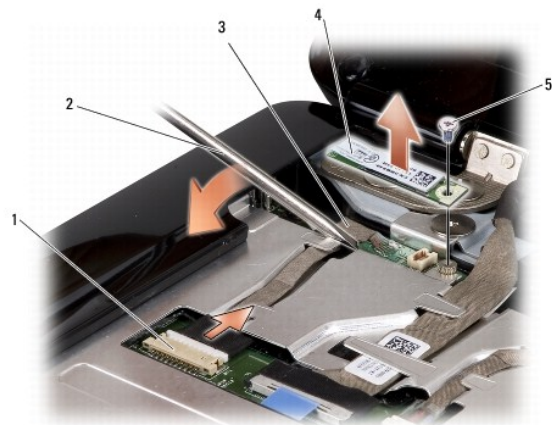
ש **שים לב:** כדי למנוע נזק ללוח המערכת, הסר את הסוללה הראשית (ראה [לפני העבודה בתוך גוף המחשב](#)) לפני עבודה בתוך המחשב.

ש **שים לב:** תיקונים במחשב יבוצעו על-ידי טכנאי שירות מוסמך בלבד. האחריות אינה מכסה נזק שייגרם עקב טיפול שאינו מאושר על-ידי Dell™.

אם הזמנת כרטיס בטכנולוגיית אלחוטית Bluetooth כשהזמנת את המחשב, הכרטיס כבר מותקן במחשב.

הסרת הכרטיס

1. בצע את ההוראות בסעיף [לפני שתתחיל](#).
 2. הסר את מכסה הבקרה המרכזי (ראה [הסרת מכסה הבקרה המרכזי](#)).
 3. הסר את המקלדת (ראה [הסרת המקלדת](#)).
 4. הסר את הבורג שמחבר את כרטיס ה-Bluetooth והוצא את הכרטיס מהמחשב.
- ש** **שים לב:** נקוט משנה זהירות בעת הסרת לוח הכבלים. לוח הכבלים מודבק למחשב. אל תמשוך את הכבל כדי לשחרר את לוח הכבלים.
5. השתמש בלהב מפלסטיק או במברג כדי לשחרר את לוח הכבלים מהמחשב.
 6. הסר את הכבל מהניתוב שלו.



1	מחבר כבל	2	מברג
3	לוח כבלים	4	כרטיס Bluetooth
5	בורג		

7. נתק את הכבל ממחבר לוח המערכת.

8. הסר את לוח הכבלים מהמחשב.

החלפת הכרטיס

1. הרכב מחדש את לוח הכבלים.
2. נתב את הכבל דרך מכווני הניתוב.
3. חבר את הכבל למחבר לוח המערכת.
4. הברג חזרה את הבורג שמחבר את כרטיס ה-Bluetooth.
5. התקן מחדש את המקלדת (ראה [התקנה מחדש של המקלדת](#)).
6. התקן מחדש את מכסה הבקרה המרכזי (ראה [התקנה מחדש של מכסה הבקרה המרכזי](#)).
7. החלק את הסוללה לתוך תא הסוללה, עד שתיכנס למקומה בנקישה.

[חזרה לדף התוכן](#)

מצלמה (אופציונלי)

מדריך השירות של Inspiron™ 1545 של Dell™

[הסרת המצלמה](#)

[החזרת המצלמה למקומה](#)

⚠ זהירות: לפני העבודה בחלק הפנימי של המחשב, קרא את המידע בנושא בטיחות המצורף למחשב. לעיון במידע על נהלים מומלצים נוספים בנושא בטיחות, בקר בדף הבית בנושא עמידה בדרישות התקינה בכתובת www.dell.com/regulatory_compliance.

שים לב: כדי למנוע פריקה של חשמל סטטי, בצע הארקה לגופך בעזרת רצועת הארקה לפרק היד, או בכך שתיגע מדי פעם במשטחי מתכת לא צבועים (כגון מחבר בצדו האחורי של המחשב).

שים לב: כדי למנוע נזק ללוח המערכת, הסר את הסוללה הראשית (ראה [לפני העבודה בתור גוף המחשב](#)) לפני עבודה בתוך המחשב.

שים לב: תיקונים במחשב יבוצעו על-ידי טכנאי שירות מוסמך בלבד. האחריות אינה מכסה נזק שייגרם עקב טיפול שאינו מאושר על-ידי Dell™.

הסרת המצלמה

1. בצע את ההוראות בסעיף [לפני שתתחיל](#).

2. הסר את מכלול התצוגה (ראה [הסרת מכלול התצוגה](#)).

3. הסר את לוח הצג הקדמי (ראה [לוח הצג הקדמי](#)).

4. הסר את לוח התצוגה (ראה [הסרת לוח התצוגה](#)).

5. הסר את ארבעת הברגים המחברים את הכניס ללוח המצלמה.

6. הסר את כני לוח המצלמה.

7. נתק את כבל המצלמה מהחבר בלוח המצלמה.

8. הסר את לוח המצלמה.



1	מצלמה	2	ברגים (4)
3	כני לוח המצלמה (2)	4	מחבר כבל המצלמה

החזרת המצלמה למקומה

1. יישר את לוח המצלמה עם חורי הברגים.

2. החזר את כני לוח המצלמה למקומם.

3. הברג חזרה את ארבעת הברגים שמחברים את כני לוח המצלמה למסגרת הצג.

4. חבר את כבל המצלמה למחבר בלוח המצלמה.

5. התקן מחדש את לוח התצוגה (ראה [התקנה מחדש של לוח התצוגה](#)).

6. התקן מחדש את לוח הצג (ראה [התקנה מחדש של לוח הצג](#)).

7. התקן מחדש את מכלול התצוגה (ראה [התקנה מחדש של מכלול התצוגה](#)).

[חזרה לדף התוכן](#)

מכסה הבקרה המרכזי

מדריך השירות של Dell™ Inspiron™ 1545 של Dell™

- הסרת כיסוי הבקרה המרכזי
- התקנת כיסוי הבקרה המרכזי

- ⚠** **זהירות:** לפני העבודה בחלק הפנימי של המחשב, קרא את המידע בנושא בטיחות המצורף למחשב. לעיון במידע על נהלים מומלצים נוספים בנושא בטיחות, בקר בדף הבית בנושא עמידה בדרישות התקינה בכתובת www.dell.com/regulatory_compliance.
- ⏪** **שים לב:** כדי למנוע פריקה של חשמל סטטי, בצע הארקה לגופך בעזרת רצועת הארקה לפרק היד, או בכך שתיגע מדי פעם במשטחי מתכת לא צבועים (כגון מחבר בצדו האחורי של המחשב).
- ⏪** **שים לב:** כדי למנוע נזק ללוח המערכת, הסר את הסוללה הראשית (ראה [לפני העבודה בתוך גוף המחשב](#)) לפני עבודה בתוך המחשב.
- ⏪** **שים לב:** תיקונים במחשב יבוצעו על-ידי טכנאי שירות מוסמך בלבד. האחריות אינה מכסה נזק שייגרם עקב טיפול שאינו מאושר על-ידי Dell™.

הסרת כיסוי הבקרה המרכזי

1. בצע את ההוראות בסעיף [לפני שתתחיל](#).
 2. הסר את שני הברגים שמחברים את מכסה הבקרה המרכזית לבסיס המחשב.
- 
3. הפוך את המחשב כך שהחלק העליון יפנה מעלה ופתח את הצג עד כמה שניתן.
 4. **⏪** **שים לב:** בעת הסרת מכסה הבקרה המרכזית, נקוט משנה זהירות. המכסה עדין מאוד.
 5. באמצעות להב חיתוך מפלסטיק, שחרר את מכסה הבקרה המרכזית מהחלק האחורי של המחשב.
 5. הרם את מכסה הבקרה המרכזית והוצא אותו מהמחשב.



1 כיסוי בקרה מרכזי

התקנת כיסוי הבקרה המרכזי

1. ישר את הווים מתחת למכסה הבקרה המרכזית והכנס את המכסה למקומו עד להישמע נקישה.
2. הפוך את המחשב והברג חזרה את שני הברגים שמחברים את מכסה הבקרה המרכזית לבסיס המחשב.

3. החלק את הסוללה לתוך תא הסוללה, עד שתיכנס למקומה בנקישה.

[חזרה לדף התוכן](#)

לוח מטען

מדריך השירות של Dell™ Inspiron™ 1545 של Dell™

- [הסרת לוח המטען](#)
- [התקנה מחדש של לוח המטען](#)

⚠ **זהירות:** לפני העבודה בחלק הפנימי של המחשב, קרא את המידע בנושא בטיחות המצורף למחשב. לעיון במידע על נהלים מומלצים נוספים בנושא בטיחות, בקר בדף הבית בנושא עמידה בדרישות התקינה בכתובת www.dell.com/regulatory_compliance.

שים לב: כדי למנוע פריקה של חשמל סטטי, בצע הארקה לגופך בעזרת רצועת הארקה לפרק היד, או בכך שתיגע מדי פעם במשטחי מתכת לא צבועים (כגון מחבר בצדו האחורי של המחשב).

שים לב: כדי למנוע נזק ללוח המערכת, הסר את הסוללה הראשית (ראה [לפני העבודה בתור גוף המחשב](#)) לפני עבודה בתוך המחשב.

שים לב: תיקונים במחשב יבוצעו על-ידי טכנאי שירות מוסמך בלבד. האחריות אינה מכסה נזק שייגרם עקב טיפול שאינו מאושר על-ידי Dell™.

הסרת לוח המטען

1. בצע את ההוראות בסעיף [לפני שתתחיל](#).

2. הסר את לוח המערכת והפוך אותו (ראה [הסרת לוח המערכת](#)).

3. הסר את שני הברגים המאבטחים את לוח המטען לבסיס המחשב.

4. הרם את לוח המטען והוצא אותו מבסיס המחשב.



1	לוח מטען	2	ברגים (2)
---	----------	---	-----------

התקנה מחדש של לוח המטען

1. שים את לוח המטען בבסיס המחשב.

2. הברג חזרה את שני הברגים המאבטחים את לוח המטען לבסיס המחשב.

3. התקן מחדש את לוח המערכת (ראה [התקנה מחדש של לוח המערכת](#)).

סוללת מטבע

מדריך השירות של Inspiron™ של Dell

[הסרת סוללת המטבע](#)

[התקנה מחדש של סוללת המטבע](#)

⚠ זהירות: לפני העבודה בחלק הפנימי של המחשב, קרא את המידע בנושא בטיחות המצורף למחשב. לעיון במידע על נהלים מומלצים נוספים בנושא בטיחות, בקר בדף הבית בנושא עמידה בדרישות התקינה בכתובת www.dell.com/regulatory_compliance.

⏪ **שים לב:** כדי למנוע פריקה של חשמל סטטי, בצע הארקה לגופך בעזרת רצועת הארקה לפרק היד, או בכך שתיגע מדי פעם במשטחי מתכת לא צבועים (כגון מחבר בצדו האחורי של המחשב).

⏪ **שים לב:** כדי למנוע נזק ללוח המערכת, הסר את הסוללה הראשית (ראה [לפני העבודה בתור גוף המחשב](#)) לפני עבודה בתוך המחשב.

⏪ **שים לב:** תיקונים במחשב יבוצעו על-ידי טכנאי שירות מוסמך בלבד. האחריות אינה מכסה נזק שייגרם עקב טיפול שאינו מאושר על-ידי Dell.

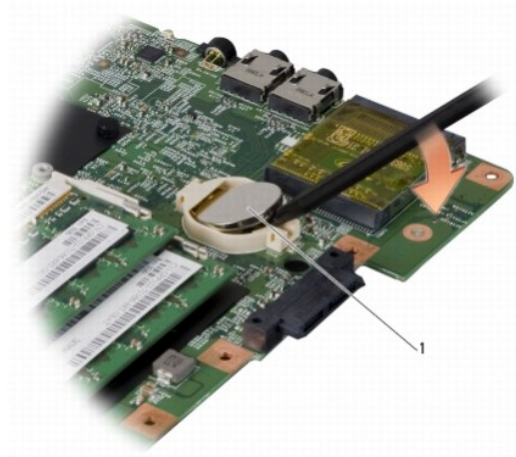
הסרת סוללת המטבע

1. בצע את ההוראות בסעיף [לפני שתתחיל](#).

2. הסר את לוח המערכת והפוך אותו (ראה [הסרת לוח המערכת](#)).

3. הפוך את לוח המערכת.

4. השתמש בלהב חיתוך מפלסטיק כדי לדחוף את סוללת המטבע לפנים ולמעלה, על מנת לשחררה מהחריץ.



1 | סוללת מטבע

התקנה מחדש של סוללת המטבע

1. התקן חזרה את סוללת המטבע כאשר הצד החיובי (+) פונה מעלה.

2. התקן מחדש את לוח המערכת (ראה [התקנה מחדש של לוח המערכת](#)).

מעבד

מדריך השירות של Dell™ Inspiron™ 1545 של Dell™

- [הסרת המעבד](#)
- [התקנת המעבד](#)

⚠ **זהירות:** לפני העבודה בחלק הפנימי של המחשב, קרא את המידע בנושא בטיחות המצורף למחשב. לעיון במידע על נהלים מומלצים נוספים בנושא בטיחות, בקר בדף הבית בנושא עמידה בדרישות התקינה בכתובת www.dell.com/regulatory_compliance.

➡ **שיים לב:** כדי למנוע פריקה של חשמל סטטי, בצע הארקה לגופך בעזרת רצועת הארקה לפרק היד, או בכך שתיגע מדי פעם במשטחי מתכת לא צבועים (כגון מחבר בצדו האחורי של המחשב).

➡ **שיים לב:** כדי למנוע מגע לא אחיד בין בורג הפיקה של שקע ה-ZIF לבין המעבד בעת הסרה או התקנה של המעבד, לחץ כדי להפעיל לחץ קל על מרכז המעבד, תוך כדי סיבוב בורג הפיקה.

➡ **שיים לב:** כדי למנוע נזק למעבד, החזק את המברג כך שיהיה ניצב למעבד בעת סיבוב בורג הפיקה.

➡ **שיים לב:** כדי למנוע נזק ללוח המערכת, הסר את הסוללה הראשית (ראה [לפני העבודה בתוך המחשב](#)) לפני עבודה בתוך המחשב.

➡ **שיים לב:** תיקונים במחשב יבוצעו על-ידי טכני שירות מוסמך בלבד. האחריות אינה מכסה נזק שייגרם עקב טיפול שאינו מאושר על-ידי Dell™.

הסרת המעבד

1. בצע את ההוראות בסעיף [לפני שתתחיל](#).

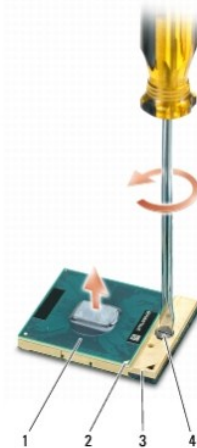
2. הסר את מכסה הבסיס (ראה [הסרת מכסה הבסיס](#)).

3. הסר את גוף הקירור של המעבד (ראה [הסרת גוף הקירור של המעבד](#)).

➡ **שיים לב:** בעת הסרת המעבד, משוך אותו ישר כלפי מעלה. היזהר שלא לכופף את הפינים במעבד.

4. כדי לשחרר את שקע ה-ZIF, השתמש במברג קטן ושטוח וסובב את בורג הפיקה של שקע ה-ZIF כנגד כיוון השעון עד למעצור הפיקה.

בורג הפיקה של שקע ה-ZIF מאבטח את המעבד ללוח המערכת. שיים לב לחץ שעל בורג הפיקה של שקע ה-ZIF.



1	מעבד	2	פינה של פין 1 של המעבד	3	שקע ZIF
4	בורג פיקה של שקע ZIF				

5. השתמש בכלי להוצאת המעבד, כדי להסיר את המעבד.

התקנת המעבד

➡ **שיים לב:** ודא שבורג הפיקה נמצא במצב פתוח לגמרי, לפני הכנסת המעבד. הכנסה כהלכה של המעבד בשקע ה-ZIF אינה מחייבת הפעלת כוח.

➡ **שיים לב:** מעבד שלא הוכנס כהלכה עלול לגרום לחיבור מקוטע או לנזק תמידי למעבד ולשקע ה-ZIF.

1. יישר את הפינה של פין 1 של המעבד כך שתצביע על המשולש שבשקע ה-ZIF ולאחר מכן הכנס את המעבד לתוך שקע ה-ZIF. כאשר המעבד מחובר כהלכה, כל ארבעת הפינות מיושרות באותו גובה. אם פינה אחת או יותר של המעבד גבוהה מהאחרות, המעבד אינו מחובר כהלכה.
- שיים לב: כדי למנוע מגע לא אחיד בין בורג הפיקה של שקע ה-ZIF לבין המעבד בעת הסרה או התקנה של המעבד, לחץ כדי להפעיל לחץ קל על מרכז המעבד, תוך כדי סיבוב בורג הפיקה.
2. הדק את שקע ה-ZIF על-די סיבוב בורג הפיקה בכיוון השעון, כדי לאבטח את המעבד ללוח המערכת.
3. קלף את גב רפידת הקירור התרמית והדבק אותה לחלק של מפזר החום של המעבד שמכסה את המעבד.
4. התקן מחדש את גוף הקירור של המעבד (ראה [התקנה מחדש של גוף קירור המעבד](#)).
5. התקן מחדש את מכסה הבסיס (ראה [התקנה חזרה של מכסה הבסיס](#)).
6. החלק את הסוללה לתוך תא הסוללה, עד שתיכנס למקומה בנקישה.
7. עדכן את ה-BIOS באמצעות תקליטור עדכון ה-BIOS (ראה [עדכון ה-BIOS](#)).

[חזרה לדף התוכן](#)

גוף הקירור של המעבד

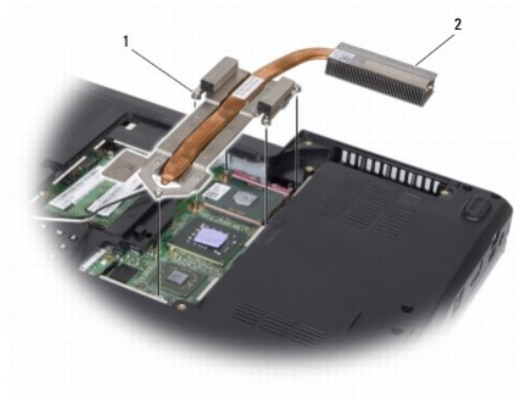
מדריך השירות של Inspiron™ 1545 של Dell™

- הסרת גוף קירור המעבד
- התקנה מחדש של גוף קירור המעבד

- ⚠** **זהירות:** לפני העבודה בחלק הפנימי של המחשב, קרא את המידע בנושא בטיחות המצורף למחשב. לעיון במידע על נהלים מומלצים נוספים בנושא בטיחות, בקר בדף הבית בנושא עמידה בדרישות התקינה בכתובת www.dell.com/regulatory_compliance.
- ⬅** **שים לב:** כדי למנוע פריקה של חשמל סטטי, בצע הארקה לגופך בעזרת רצועת הארקה לפרק היד, או בכך שתיגע מדי פעם במשטחי מתכת לא צבועים (כגון מחבר בצדו האחורי של המחשב).
- ⬅** **שים לב:** כדי למנוע נזק ללוח המערכת, הסר את הסוללה הראשית (ראה [לפני העבודה בתוך גוף המחשב](#)) לפני עבודה בתוך המחשב.
- ⬅** **שים לב:** תיקונים במחשב יבוצעו על-ידי טכאי שירות מוסמך בלבד. האחריות אינה מכסה נזק שייגרם עקב טיפול שאינו מאושר על-ידי Dell™.

הסרת גוף קירור המעבד

1. בצע את ההוראות בסעיף [לפני שתתחיל](#).
2. הסר את מכסה הבסיס (ראה [הסרת מכסה הבסיס](#)).
3. שחרר את חמשת הברגים המחברים את גוף הצינון ללוח המערכת.



1	ברגי קיבוע (5)	2	גוף הקירור של המעבד
---	----------------	---	---------------------

4. הרם את גוף הצינון של המעבד מלוח המערכת.

התקנה מחדש של גוף קירור המעבד

- ✍** **הערה:** ניתן להשתמש שוב במשטח הצינון התרמי המקורי אם מתקינים את המעבד המקורי ואת גוף הצינון המעבד ב'יחד'. אם אתה מחליף את המעבד או את גוף הצינון המעבד, השתמש במשטח הצינון התרמי שבערכה כדי להבטיח מוליכות תרמית.
- ✍** **הערה:** הליך זה יוצא מנקודת הנחה שהסרת כבר את גוף הקירור של המעבד ואתה מוכן להתקינו.
1. קלף את גב רפידת הקירור התרמית והדבק אותה לחלק של גוף הצינון שמכסה את המעבד.
 2. הנח את גוף הקירור של המעבד על לוח המערכת.
 3. הדק את חמשת הברגים המחברים את גוף הצינון ללוח המערכת.
 4. התקן מחדש את מכסה הבסיס (ראה [התקנה חזרה של מכסה הבסיס](#)).
 5. החלק את הסוללה לתוך תא הסוללה, עד שתיכנס למקומה בנקישה.

לוח בת

מדריך השירות של Dell™ Inspiron™ 1545 של Dell™

[הסרת לוח הבת](#)

[החזרת לוח הבת למקומו](#)

⚠ **זהירות:** לפני העבודה בחלק הפנימי של המחשב, קרא את המידע בנושא בטיחות המצורף למחשב. לעיון במידע על נהלים מומלצים נוספים בנושא בטיחות, בקר בדף הבית בנושא עמידה בדרישות התקינה בכתובת www.dell.com/regulatory_compliance.

שיים לב: כדי למנוע פריקה אלקטרוסטטית, פרוק מעצמך חשמל סטטי באמצעות רצועת הארקה לפרק היד או נגיעה במשטח מתכת לא צבוע (כגון הלוח האחורי) במחשב.

שיים לב: כדי למנוע נזק ללוח המערכת, הסר את הסוללה הראשית (ראה [לפני העבודה בתוך גוף המחשב](#)) לפני עבודה בתוך המחשב.

שיים לב: תיקונים במחשב יבוצעו על-ידי טכנאי שירות מוסמך בלבד. האחריות אינה מכסה נזק שייגרם עקב טיפול שאינו מאושר על-ידי Dell™.

הסרת לוח הבת

1. בצע את ההוראות בסעיף [לפני שתתחיל](#).

2. הסר את משענת כף היד (ראה [הסרת משענת כף היד](#)).

3. הסר את שלושת הברגים שמחברים את לוח הבת.

4. הרם את לוח הבת והוצא אותו מהמחשב.



1 לוח בת 2 ברגים (3)

החזרת לוח הבת למקומו

1. יישר את לוח הבת עם מחבר לוח המערכת ועם חורי הברגים שבבסיס המחשב.

2. הברג בחזרה את שלושת הברגים שמחברים את לוח הבת.

שיים לב: לפני הפעלת המחשב, הברג חזרה את כל הברגים וודא שלא נותרו ברגים חופשיים בתוך המחשב. אי ביצוע הוראה זו עלול לגרום נזק למחשב.

3. התקן מחדש את משענת כף היד (ראה [התקנה מחדש של משענת כף היד](#)).

צג

מדריך השירות של Dell™ Inspiron™ 1545 של Dell™

- [מכלול הצג](#)
- [הלוח הקדמי של התצוגה](#)
- [לוח התצוגה](#)
- [כבל לוח הצג](#)
- [הופך הצג](#)

⚠ **זהירות:** לפני העבודה בחלק הפנימי של המחשב, קרא את המידע בנושא בטיחות המצורף למחשב. לעיון במידע על נהלים מומלצים נוספים בנושא בטיחות, בקר בדף הבית בנושא עמידה בדרישות התקינה בכתובת www.dell.com/regulatory_compliance.

⏪ **שיים לב:** כדי למנוע פריקה של חשמל סטטי, בצע הארקה לגופך בעזרת רצועת הארקה לפרק היד, או בכך שתיגע מדי פעם במשטחי מתכת לא צבועים (כגון מחבר בצדו האחורי של המחשב).

⏪ **שיים לב:** כדי למנוע זק ללוח המערכת, הסר את הסוללה הראשית (ראה [לפני העבודה בתוך גוף המחשב](#)) לפני עבודה בתוך המחשב.

⏪ **שיים לב:** תיקונים במחשב יבוצעו על-ידי טכני שירות מוסמך בלבד. האחריות אינה מכסה זק שייגרם עקב טיפול שאינו מאושר על-ידי Dell™.

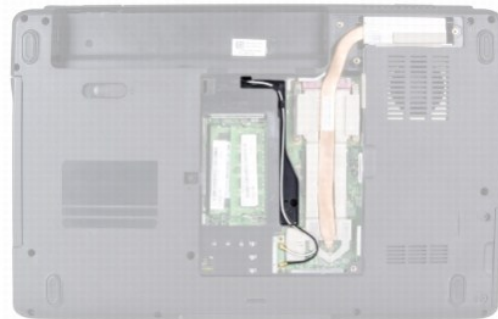
מכלול הצג

הסרת מכלול הצג

📝 **הערה:** מיקום ה-Mini-Card עשוי להשתנות בהתאם למתאם התצוגה המצוי במחשב. כדי למצוא את סוג מתאם התצוגה שבמחשב, לחץ על **Start** (התחל) ← **Control Panel** (לוח הבקרה) ← **System** (מערכת) ← **Device Manager** (תנהל ההתקנים) ← **Display adapters** (מתאמי תצוגה).

1. בצע את ההוראות בסעיף [לפני שתתחיל](#).
2. הסר את מכסה הבקרה המרכזי (ראה [הסרת מכסה הבקרה המרכזי](#)).
3. הסר את מכסה הבסיס (ראה [הסרת מכסה הבסיס](#)).
4. נתק את כבלי ה-Mini-Card מהכרטיס, במידה שהדבר ישים.
5. רשום את ניתוב הכבל, והוצא בזהירות את כבלי האנטנה של ה-Mini-Card ממכוני הניתוב שלהם.

:ATI Mobility Radeon



:Mobile Intel® GMA



6. הסר את שני הברגים מבסיס המחשב.



7. הפוך את המחשב.

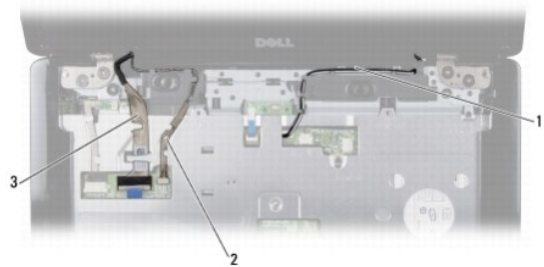
8. הסר את המקלדת (ראה [הסרת המקלדת](#)).

9. רשום את ניתוב הכבל, והוצא בזהירות את כבלי האנטנה של ה-Mini-Card ממכוני הניתוב שלהם. משוך את כבלי האנטנה החוצה דרך לוח המערכת, כך שניתן יהיה להרחיק אותם מבסיס המחשב.

10. משוך את לשונית המשיכה של כבל הצג כדי לנתק את הצג מהמחבר בלוח המערכת.

11. נתק את כבל סוללת המטבע ממחבר לוח המערכת.

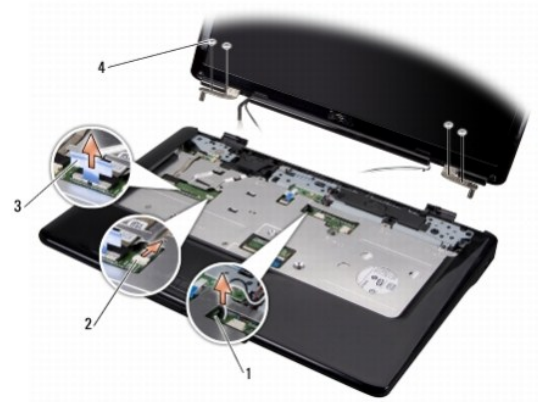
12. רשום את ניתוב הכבל, והוצא בזהירות את הכבלים ממכוני הניתוב שלהם.



1	נתיב הכבל של אנטנת Mini-Card	2	נתיב כבל המצלמה (אופציונלי)
3	נתיב כבל הצג		

13. הסר את ארבעת הברגים (שניים בכל צד) שמחברים את מכלול הצג.

14. הרם והוצא את מכלול הצג מהמחשב.



1	חריץ ניתוב הכבל של אנטנת Mini-Card	2	מחבר כבל המצלמה (אופציונלי)
3	לשונית משיכה של כבל הצג	4	ברגים (4)

התקנה מחדש של מכלול התצוגה

1. מקם את מכלול הצג והשב למקומם את ארבעת הברגים (שניים בכל צד) שמחברים את מכלול הצג.
2. נתב את כבל המצלמה האופציונלי ואת כבל הצג דרך מכוני הניתוב וחבר את הכבלים למתברים המתאימים בלוח המערכת.
3. נתב את כבלי אנטנת ה-Mini-Card לתוך מכוני הניתוב במסעד כף היד ודרך לוח המערכת.
4. התקן מחדש את המקלדת (ראה [התקנה מחדש של המקלדת](#)).
5. התקן מחדש את מכסה הבקרה המרכזי (ראה [התקנה מחדש של מכסה הבקרה המרכזי](#)).
6. השב למקומם את שני הברגים בבסיס המחשב.
7. סובב את המחשב ונתב את כבלי אנטנת ה-Mini-Card דרך מכוני הניתוב שלהם.
8. חבר את כבלי האנטנה המתאימים ל-Mini-Card. הטבלה הבאה מספקת את סכמת הצבעים של כבלי האנטנה עבור כרטיסי ה-Mini-Card הנתמך על-ידי המחשב:

מחברים בכרטיסי ה-Mini-Card	סכמת צבעים עבור כבלי אנטנה
WLAN (2 כבלי אנטנה)	
WLAN ראשי (משולש לבן)	לבן
WLAN-משני (משולש שחור)	שחור

9. התקן מחדש את מכסה הבסיס (ראה [התקנה חזרה של מכסה הבסיס](#)).
10. **שים לב:** לפני הפעלת המחשב, הברג חזרה את כל הברגים וודא שלא נותרו ברגים חופשיים בתוך המחשב. אי ביצוע הוראה זו עלול לגרום נזק למחשב.
11. החלק את הסוללה לתוך תא הסוללה, עד שתיכנס למקומה בנקישה.

הלוח הקדמי של התצוגה

הסרת הלוח הקדמי של התצוגה

1. **שים לב:** לפני הפעלת המחשב, הברג חזרה את כל הברגים וודא שלא נותרו ברגים חופשיים בתוך המחשב. אי ביצוע הוראה זו עלול לגרום נזק למחשב.
1. הסר את מכלול התצוגה (ראה [הסרת מכלול התצוגה](#)).
2. הסר את ששת כיסויי הגומי של הברגים.

3. הסר את בורג הקיבוע ואת חמשת הברגים שמחברים את הלוח הקדמי של הצג.
4. בעזרת קצות האצבעות, הוצא בזהירות את השוליים הפנימיים של הלוח הקדמי של הצג.
5. הסר את הלוח הקדמי של הצג.



1	לוח הצג הקדמי	2	ברגים (5)
3	כיסוי גומי של הברגים (6)	4	בורג קיבוע

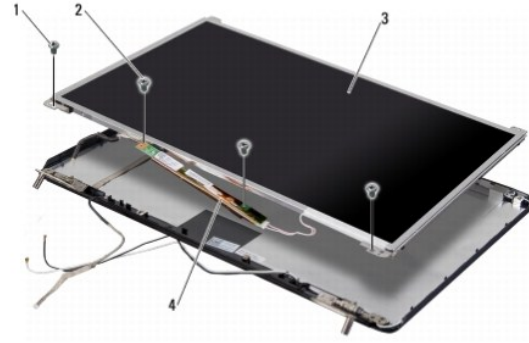
התקנה מחדש של הלוח הקדמי של התצוגה

1. ישיר את הלוח הקדמי של התצוגה עם לוח התצוגה והכנס אותו בעדינות למקומו, עד להישמע נקישה.
2. הברג מחדש את חמשת הברגים והדק את בורג הקיבוע.
3. החזר למקומם את ששת כיסויי הגומי של הברגים.
4. התקן מחדש את מכלול התצוגה (ראה [התקנה מחדש של מכלול התצוגה](#)).

לוח התצוגה

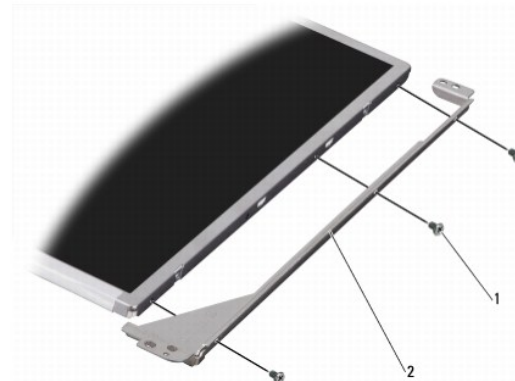
הסרת לוח התצוגה

1. הסר את מכלול התצוגה (ראה [הסרת מכלול התצוגה](#)).
2. הסר את לוח הצג הקדמי (ראה [לוח הצג הקדמי](#)).
3. הסר את שני הברגים המחברים את לוח הצג.
4. הסר את שני הברגים המחברים את הופך לוח הצג.



1	בורגי לוח הצג (2)	2	בורגי לוח הופך הצג (2)
3	לוח הצג	4	לוח הופך הצג

5. נתק את הכבלים מהמחברים בכל אחד מהצדדים של לוח הופך הצג.
6. הסר את כבל לוח הצג (ראה [הסרת כבל לוח הצג](#)).
7. הסר את ששת הברגים (שלושה בכל צד) המחברים את כני לוח הצג ללוח הצג.



1	ברגים (6)	2	כני לוח הצג (2)
---	-----------	---	-----------------

התקנה מחדש של לוח התצוגה

1. חבר את כני לוח הצג ללוח הצג באמצעות הברגה מחדש של ששת הברגים (שלושה בכל צד).
2. הסר את כבל לוח הצג (ראה [הסרת כבל לוח הצג](#)).
3. חבר את הכבלים למחברים בכל אחד מהצדדים של לוח הופך הצג.
4. יישר את לוח הצג ואת לוח הופך הצג עם מסגרת הצג.
5. הברג מחדש את שני הברגים המחברים את לוח הצג.
6. הברג מחדש את שני הברגים המחברים את לוח הצג.
7. התקן מחדש את לוח הצג (ראה [התקנה מחדש של לוח הצג](#)).
8. התקן מחדש את מכלול התצוגה (ראה [התקנה מחדש של מכלול התצוגה](#)).

הסרת כבל לוח הצג

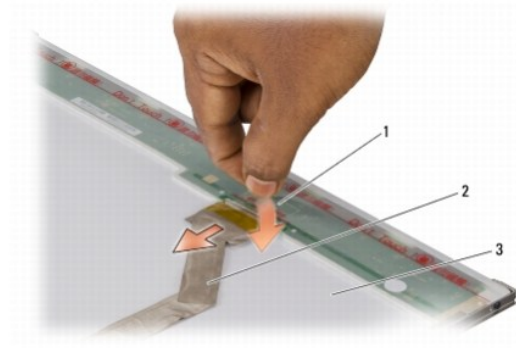
הערה: כבלי לוח הצג והמחברים עשויים להשתנות בהתאם ללוח הצג שהזמנת.

1. הסר את מכלול התצוגה (ראה [הסרת מכלול התצוגה](#)).

2. הסר את לוח הצג הקדמי (ראה [לוח הצג הקדמי](#)).

3. הסר את לוח הצג (ראה [לוח הצג](#)).

4. הפוך את לוח הצג והנח אותו על משטח נקי.



1	סרט הדבקה המחבר את כבל לוח הצג למחבר מלמעלה	2	כבל לוח הצג
3	החלק האחורי של לוח הצג		

5. הרם את הסרט המאבטח את כבל לוח הצג למחבר מלמעלה ונתק את הכבל מהמחבר.

התקנה מחדש של כבל לוח הצג

1. חבר מחדש את כבל לוח הצג למחבר מלמעלה.

2. התקן מחדש את לוח התצוגה (ראה [התקנה מחדש של לוח התצוגה](#)).

3. התקן מחדש את לוח הצג (ראה [התקנה מחדש של לוח הצג](#)).

4. התקן מחדש את מכלול התצוגה (ראה [התקנה מחדש של מכלול התצוגה](#)).

הופך הצג

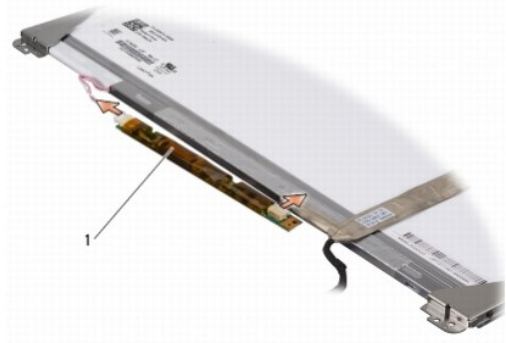
הסרת הופך הצג

1. הסר את מכלול התצוגה (ראה [הסרת מכלול התצוגה](#)).

2. הסר את לוח הצג הקדמי (ראה [לוח הצג הקדמי](#)).

3. הסר את לוח התצוגה (ראה [הסרת לוח התצוגה](#)).

4. נתק את הכבלים מהמחברים בכל אחד מהצדדים של לוח הופך הצג.



1	לוח הופך הצג
---	--------------

5. הרס את לוח הופך הצג מלוח הצג.

התקנה מחדש של הופך הצג

1. חבר את הכבלים למחברים בכל אחד מהצדדים של לוח הופך הצג.
2. התקן מחדש את לוח התצוגה (ראה [התקנה מחדש של לוח התצוגה](#)).
3. התקן מחדש את לוח הצג (ראה [התקנה מחדש של לוח הצג](#)).
4. התקן מחדש את מכלול התצוגה (ראה [התקנה מחדש של מכלול התצוגה](#)).

[חזרה לדף התוכן](#)

מאוורר תרמי

מדריך השירות של Inspiron™ 1545 של Dell™

[הסרת המאוורר התרמי](#)

[התקנה מחדש של המאוורר התרמי](#)

⚠ **זהירות:** לפני העבודה בחלק הפנימי של המחשב, קרא את המידע בנושא בטיחות המצורף למחשב. לעיון במידע על נהלים מומלצים נוספים בנושא בטיחות, בקר בדף הבית בנושא עמידה בדרישות התקינה בכתובת www.dell.com/regulatory_compliance.

שיים לב: כדי למנוע פריקה של חשמל סטטי, בצע הארקה לגופך בעזרת רצועת הארקה לפרק היד, או בכך שתיגע מדי פעם במשטחי מתכת לא צבועים (כגון מחבר בצדו האחורי של המחשב).

שיים לב: כדי למנוע נזק ללוח המערכת, הסר את הסוללה הראשית (ראה [לפני העבודה בתור גוף המחשב](#)) לפני עבודה בתוך המחשב.

שיים לב: תיקונים במחשב יבוצעו על-ידי טכאי שירות מוסמך בלבד. האחריות אינה מכסה נזק שייגרם עקב טיפול שאינו מאושר על-ידי Dell™.

הסרת המאוורר התרמי

1. בצע את ההוראות בסעיף [לפני שתתחיל](#).

2. הסר את לוח המערכת והפוך אותו (ראה [הסרת לוח המערכת](#)).

3. הסר את שני הברגים שמחברים את המאוורר התרמי לבסיס המחשב.

4. הרם והוצא את המאוורר התרמי מהמחשב.



1	מאוורר תרמי	2	כבל המאוורר התרמי
3	ברגים (2)		

התקנה מחדש של המאוורר התרמי

⚠ **הערה:** ניתן להשתמש שוב במשטח הציפון התרמי המקורי אם מתקינים את המעבד המקורי ואת גוף ציפון המעבד ביד. אם אתה מחליף את המעבד או את גוף ציפון המעבד, השתמש במשטח הציפון התרמי שבערכה כדי להבטיח מוליכות תרמית.

⚠ **הערה:** הליך זה יוצא מנקודת הנחה שהסרת כבר את המאוורר התרמי ואתה מוכן להתקין.

1. התקנה מחדש של המאוורר התרמי.

2. הברג בחזרה את שני הברגים שמחברים את המאוורר לבסיס המחשב.

3. התקן מחדש את לוח המערכת (ראה [התקנה מחדש של לוח המערכת](#)).

כונן קשיח

מדריך השירות של Dell™ Inspiron 1545 של Dell™

הסרת הכונן הקשיח

הרכבה מחדש של הכונן הקשיח

⚠ זיהרות: בעת הסרת הכונן הקשיח מהמחשב כשהכונן חם, אין לגעת במעטפת המתכת של הכונן הקשיח.

⚠ זיהרות: לפני העבודה בחלק הפנימי של המחשב, קרא את המידע בנושא בטיחות המצורף למחשב. לעיון במידע על נהלים מומלצים נוספים בנושא בטיחות, בקר בדף הבית בנושא עמידה בדרישות התקינה בכתובת www.dell.com/regulatory_compliance.

⌂ שים לב: כדי למנוע אבדן נתונים, כבה את המחשב (ראה [כבה את המחשב](#)) עובר להסרת הכונן הקשיח. אל תסיר את הכונן הקשיח כאשר המחשב פועל או נמצא במצב שינה.

⌂ שים לב: כוננים קשיחים הם רכיבים רגישים במיוחד. נקוט משנה זהירות בעת טיפול בכונן הקשיח.

⌂ שים לב: כדי למנוע זק ללוח המערכת, הסר את הסוללה הראשית (ראה [לפני העבודה בתוך גוף המחשב](#)) לפני עבודה בתוך המחשב.

⌂ שים לב: תיקונים במחשב יבוצעו על-ידי טכנאי שירות מוסמך בלבד. האחריות אינה מכסה זק שייגרם עקב טיפול שאינו מאושר על-ידי Dell™.

⌂ הערה: חברת Dell אינה יכולה לערוב לתאימות או לספק תמיכה לכוננים קשיחים שלא סופקו על ידי חברת Dell.

⌂ הערה: בעת התקנת כונן קשיח שאינו של Dell, יש להתקין מערכת הפעלה, מנהלי התקנים ותוכניות שירות בכונן הקשיח החדש (עיון במדריך הטכנולוגיה של Dell).

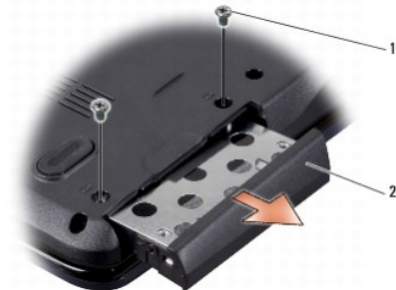
הסרת הכונן הקשיח

1. בצע את ההוראות בסעיף [לפני שתתחיל](#).

2. הסר את שני הברגים המחברים את מכלול הכונן הקשיח לבסיס המחשב.

3. החלק את מכלול הכונן הקשיח מחוץ למפרץ.

⌂ שים לב: כשהכונן הקשיח נמצא מחוץ למחשב, אחסן אותו בארזה אנטיסטטית (עיון בסעיף "הגנה מפני פריקת מטען אלקטרוסטטי" בהוראות הבטיחות הנלוות למחשב).

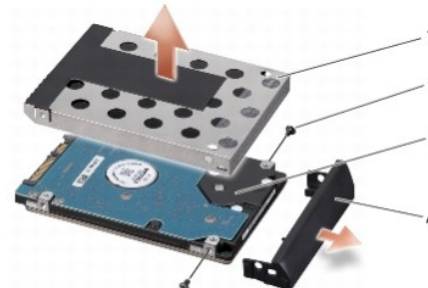


1	ברגים (2)	2	מכלול כונן קשיח
---	-----------	---	-----------------

4. הסר את שני הברגים (אחד מכל צד) המחברים את תא הכונן הקשיח והלוח לכונן הקשיח.

5. הסר את לוח הכונן הקשיח.

6. הרם את תא הכונן הקשיח והסר אותו מהכונן הקשיח.



1	תא הכונן הקשיח	2	ברגים (2)
3	כונן קשיח	4	לוח כונן קשיח

הרכבה מחדש של הכונן הקשיח

1. הוצא את הכונן החדש מאריזתו.
שמור את האריזה המקורית למקרה שיהיה עליך לאחסן או לשלוח את הכונן הקשיח.
2. **שים לב:** החלק את הכונן למקומו תוך הפעלת תוך לחץ יציב וקבוע. שימוש בכוח רב מדי עלול לגרום נזק למחבר.
3. התקן מחדש את תא הכונן הקשיח ואת לוח הכונן הקשיח.
4. הברג מחדש את שני הברגים (אחד מכל צד) המחברים את תא הכונן הקשיח והלוח לכונן הקשיח.
5. החלק את מכלול הכונן הקשיח לתוך למפרץ.
6. הברג מחדש את שני הברגים המחברים את מכלול הכונן הקשיח לבסיס המחשב.
7. **שים לב:** לפני הפעלת המחשב, הברג חזרה את כל הברגים וודא שלא נותרו ברגים חופשיים בתוך המחשב. אי ביצוע הוראה זו עלול לגרום נזק למחשב.
8. החלק את הסוללה לתוך התא עד שתיכנס למקומה בנקישה.
9. התקן את מערכת ההפעלה במחשב, כדרוש (עיי' במדריך הטכנולוגיה של Dell).
10. התקן את מנהלי ההתקנים ותוכניות השיחות במחשב, כדרוש (עיי' במדריך הטכנולוגיה של Dell).

[חזרה לדף התוכן](#)

מקלדת

מדריך השירות של Inspiron™ 1545 של Dell™

- הסרת המקלדת
- החזרת המקלדת למקומה

⚠ **זהירות:** לפני העבודה בחלק הפנימי של המחשב, קרא את המידע בנושא בטיחות המצורף למחשב. לעיון במידע על נהלים מומלצים נוספים בנושא בטיחות, בקר בדף הבית בנושא עמידה בדרישות התקינה בכתובת www.dell.com/regulatory_compliance.

שיים לב: כדי למנוע פריקה של חשמל סטטי, בצע הארקה לגופך בעזרת רצועת הארקה לפרק היד, או בכך שתיגע מדי פעם במשטחי מתכת לא צבועים (כגון מחבר בצדו האחורי של המחשב).

שיים לב: כדי למנוע נזק ללוח המערכת, הסר את הסוללה הראשית (ראה [לפני העבודה בתור גוף המחשב](#)) לפני עבודה בתוך המחשב.

שיים לב: תיקונים במחשב יבוצעו על-ידי טכנאי שירות מוסמך בלבד. האחריות אינה מכסה נזק שייגרם עקב טיפול שאינו מאושר על-ידי Dell™.

הסרת המקלדת

1. בצע את ההוראות בסעיף [לפני שתתחיל](#).

2. הסר את מכסה הבקרה המרכזי (ראה [הסרת מכסה הבקרה המרכזי](#)).

3. הסר את שני הברגים שבחלקה העליון של המקלדת.

שיים לב: מקשי המקלדת עדינים, משתחררים ממקומם בקלות, ונדרש זמן רב כדי לחברם מחדש. היזהר בעת הסרת המקלדת והטיפול בה.

שיים לב: נקוט משנה זהירות בעת הסרת המקלדת והטיפול בה. אי ביצוע הוראה זו עלול לגרום לשריטות בלוח הצג.

4. החלק בזהירות את המקלדת מחוץ למחשב והפוך אותה כדי לגשת למחבר המקלדת. אין למשוך במקלדת בחוזקה.



1	מקלדת	2	ברגים (2)
3	לשוניות מקלדת (6)	4	תפס המחבר
5	כבל מקלדת		

5. הרם את תפס המחבר שמחבר את כבל המקלדת למחבר שעל-גבי לוח המערכת והסר את הכבל.

6. הרם את המקלדת והרחק אותה מהמחשב.

החזרת המקלדת למקומה

1. הכנס את כבל המקלדת לתוך המחבר שבלוח המערכת ולאחר מכן, משוך מטה את תפס המחבר שמחבר את כבל המקלדת למחבר לוח המערכת.

2. ישר את הלשוניות שלאורך החלק התחתון של המקלדת עם החריצים שבמשענת כף היד והחלק את המקלדת מתחת למשענת כף היד.

שיים לב: מקשי המקלדת עדינים, משתחררים ממקומם בקלות, ונדרש זמן רב כדי לחברם מחדש. היזהר בעת הסרת המקלדת והטיפול בה.

3. הברג חזרה את שני הברגים בחלק העליון של המקלדת.

4. התקן מחדש את מכסה הבקרה המרכזי (ראה [התקנה מחדש של מכסה הבקרה המרכזי](#)).

5. החלק את הסוללה לתוך תא הסוללה, עד שתיכנס למקומה בנקישה.

[חזרה לדרג התוכן](#)

זיכרון

מדריך השירות של Dell™ Inspiron™ 1545 של Dell™

- הסרת מודולי הזיכרון
- התקנה מחדש של מודול(י) זיכרון

⚠️ זהירות: לפני העבודה בחלק הפנימי של המחשב, קרא את המידע בנושא בטיחות המצורף למחשב. לעיון במידע על נהלים מומלצים נוספים בנושא בטיחות, בקר בדף הבית בנושא עמידה בדרישות התקינה בכתובת www.dell.com/regulatory_compliance.

שיים לב: כדי למנוע פריקה של חשמל סטטי, בצע הארקה לגופך בעזרת רצועת הארקה לפרק היד, או בכך שתיגע מדי פעם במשטחי מתכת לא צבועים (כגון מחבר בצדו האחורי של המחשב).

שיים לב: כדי למנוע נזק ללוח המערכת, הסר את הסוללה הראשית (ראה [לפני העבודה בתור גוף המחשב](#)) לפני עבודה בתוך המחשב.

שיים לב: תיקונים במחשב יבוצעו על-ידי טכנאי שירות מוסמך בלבד. האחריות אינה מכסה נזק שייגרם עקב טיפול שאינו מאושר על-ידי Dell™.

ניתן להגדיל את נפח הזיכרון של המחשב על ידי התקנת מודולי זיכרון בלוח המערכת. לקבלת מידע על הזיכרון הנתמך על-ידי המחשב שלך, עיין ב"מפרט" במדריך ההתקנה. התקן מודולי זיכרון שמיועדים למחשב שלך בלבד.

הערה: מודולי זיכרון שנרכשו מחברת Dell מכוסים על-ידי האחריות של המחשב.

המחשב מצויד בשני חריצי SODIMM הנגישים למשתמש, אשר ניתן לגשת אליהם מהחלק התחתון של המחשב. מודול הזיכרון DIMM B ממוקם ישירות מעל למכסה מודול הזיכרון DIMM A הממוקם בחלק התחתון של המחשב.

שיים לב: אם עליך להתקין מודולי זיכרון בשני מחברים, התקן מודול זיכרון במחבר עם התווית "DIMM A" לפני שתתקין מודול נוסף במחבר עם התווית "DIMM B".

הסרת מודולי הזיכרון

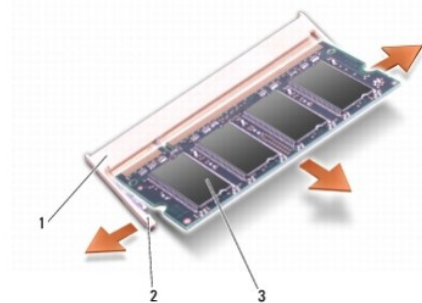
1. בצע את ההוראות בסעיף [לפני שתתחיל](#).

2. הסר את מכסה הבסיס (ראה [הסרת מכסה הבסיס](#)).

שיים לב: כדי למנוע נזק למחבר מודול הזיכרון, אין להזיז את תפסי מודול הזיכרון בעזרת כלים כלשהם.

3. היעזר בקצות האצבעות כדי להזיז הצידה את תפסי האבטחה שבשני קצות מחבר מודול הזיכרון, עד שהמודול ישתחרר ממקומו.

4. הסר את מודול הזיכרון מהמחבר.



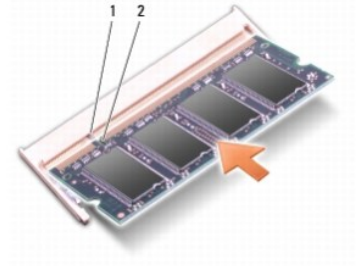
1	מחבר מודול זיכרון	2	תפסי הידוק (2)
3	מודול זיכרון		

התקנה מחדש של מודול(י) זיכרון

1. ישר את החריץ בקצה של מודול הזיכרון עם הלשונית במחבר מודול הזיכרון.

2. הכנס את המודול בחוזקה ובזווית של 45 מעלות לתוך החריץ ולחץ על המודול כלפי מטה, עד שייכנס למקומו בנקישה. אם לא שמעת את הנקישה, הסר את המודול והתקן אותו מחדש.

הערה: אם מודול הזיכרון אינו מותקן כראוי, ייתכן שהמחשב לא יבצע אתחול.



1	לשונית	2	חריץ
---	--------	---	------

שיים לב: אם קשה לסגור את הכיסוי, הסר את מודול הזיכרון והתקן אותו שנית. ניסיון לסגור את הכיסוי בכוח עלול לגרום נזק למחשב.

3. התקן מחדש את מכסה הבסיס (ראה [התקנה חזרה של מכסה הבסיס](#)).

4. החלק את הסוללה לתוך מפרץ הסוללות. לחילופין, חבר את מתאם ה-AC למחשב ולשקע חשמל.

5. הפעל את המחשב.

כשהמחשב מבצע אתחול, הוא מזהה את הזיכרון הנוסף ומעדכן אוטומטית את נתוני תצורת המערכת.

כדי לאמת את נפח הזיכרון המותקן במחשב, לחץ על **Start (התחל)** **Help and Support (עזרה ותמיכה)** **Dell System Information** (מידע על מערכת Dell).

[חזרה לדף התוכן](#)

כרטיס Mini-Card אלחוטי

מדריך השירות של Dell™ Inspiron™ 1545 של Dell™

- [הסרת כרטיס ה-Mini-Card](#)
- [החזרת ה-Mini-card למקומו](#)

⚠ **זהירות:** לפני העבודה בחלק הפנימי של המחשב, קרא את המידע בנושא בטיחות המצורף למחשב. לעיון במידע על נהלים מומלצים נוספים בנושא בטיחות, בקר בדף הבית בנושא עמידה בדרישות התקינה בכתובת www.dell.com/regulatory_compliance.

⏪ **שים לב:** כדי למנוע פריקה של חשמל סטטי, בצע הארקה לגופך בעזרת רצועת הארקה לפרק היד, או בכך שתיגע מדי פעם במשטחי מתכת לא צבועים (כגון מחבר בצדו האחורי של המחשב).

⏪ **שים לב:** כדי למנוע נזק ללוח המערכת, הסר את הסוללה הראשית (ראה [לפני העבודה בתור גוף המחשב](#)) לפני עבודה בתוך המחשב.

⏪ **שים לב:** תיקונים במחשב יבוצעו על-ידי טכאי שירות מוסמך בלבד. האחריות אינה מכסה נזק שייגרם עקב טיפול שאינו מאושר על-ידי Dell™.

✍ **הערה:** חברת Dell אינה יכולה לערוב לתאימות או לספק תמיכה לכרטיסי Smart-Card שמקורם אינו מחברת Dell.

אם הזמנת כרטיס Mini-Card אלחוטי יחד עם המחשב, הכרטיס כבר מותקן במחשב.

המחשב שלך תומך בחריץ Mini-Card אחד בחצי גודל ל-WLAN.

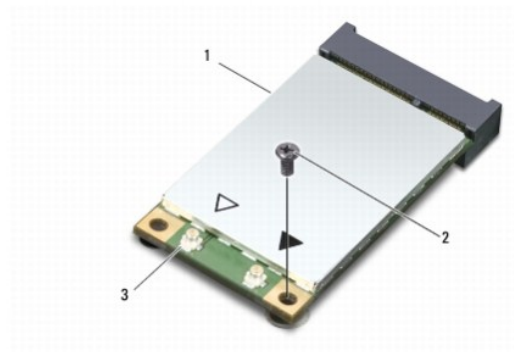
✍ **הערה:** חריץ WLAN תומך בכרטיסי Mini-Card בחצי גודל.

✍ **הערה:** בכפוף לתצורת המחשב בעת המכירה, ייתכן שכרטיסי ה-Mini-Card לא יהיו מותקנים בחריץ ה-Mini-Card.

הסרת כרטיס ה-Mini-Card

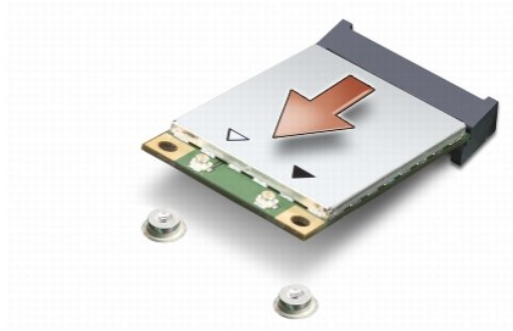
✍ **הערה:** מיקום ה-Mini-Card עשוי להשתנות בהתאם למתאם התצוגה המצוי במחשב. כדי למצוא את סוג מתאם התצוגה שבמחשב, לחץ על **Start** (התחל) ← **Control Panel** (לוח הבקרה) ← **System** (מערכת) ← **Device Manager** (מנהל ההתקנים) ← **Display adapters** (מתאמי תצוגה).

1. בצע את ההוראות בסעיף [לפני שתתחיל](#).
2. הסר את החלקים הבאים בהסתמך על מתאם התצוגה המצוי במחשב.
 - Mobile Intel® GMA: הסר את מכסה הבסיס (ראה [הסרת מכסה הבסיס](#)).
 - ATI Mobility Radeon: הסר את לוח המערכת והפוך אותו (ראה [הסרת לוח המערכת](#)).
3. נתק את כבלי ה-Mini-Card מהכרטיס, במידה שהדבר ישים.
4. הסר את הבורג שמתבר את כרטיס ה-Mini-Card למחבר לוח המערכת.



1 Mini-Card 2 בורג 3 מחברים לכבל אנטנה (2)

5. הרס את כרטיס ה-Mini-Card והוצא אותו מהמחבר בלוח המערכת.



שים לב: כאשר ה-Mini-Card אינו נמצא במחשב, אחסן אותו באריזת מגן נגד חשמל סטטי. למידע נוסף, עיין בסעיף "הגנה מפני פריקת חשמל סטטי" במידע הבטיחותי שצורף למחשב.

החזרת ה-Mini-card למקומו

הערה: מיקום ה-Mini-Card עשוי להשתנות בהתאם למתאם התצוגה המצוי במחשב. כדי למצוא את סוג מתאם התצוגה שבמחשב, לחץ על **Start** (התחל) ← **Control Panel** (לוח הבקרה) ← **System** (מערכת) ← **Device Manager** (מנהל ההתקנים) ← **Display adapters** (מתאמי תצוגה).

1. הוצא את ה-Mini-Card החדש מאריזתו.

שים לב: החלק את הכרטיס למקומו תוך הפעלת תוך לחץ יציב וקבוע. שימוש בכוח רב מדי עלול לגרום נזק למחבר.

2. הכנס את מחבר כרטיס ה-Mini-Card למחבר המתאים בלוח המערכת בזווית של 45 מעלות. לדוגמה, המחבר המיועד לכרטיס WLAN מסומן בכיתוב **WLAN** וכן הלאה.

3. לחץ על הקצה השני של כרטיס ה-Mini-Card כלפי מטה לתוך החריץ שבלוח המערכת.

4. השב למקומו את הבורג שמחבר את כרטיס ה-Mini-Card למחבר לוח המערכת.

5. חבר את כבלי האנטנה המתאימים ל-Mini-Card. הטבלה הבאה מספקת את סממת הצבעים של כבלי האנטנה עבור כרטיס ה-Mini-Card הנתמך על-ידי המחשב:

מחברים בכרטיסי ה-Mini-Card	סממת צבעים עבור כבלי אנטנה
WLAN (2 כבלי אנטנה)	
WLAN ראשי (משולש לבן)	לבן
WLAN-משני (משולש שחור)	שחור

6. התקן מחדש את החלקים הבאים בהסתמך על מתאם התצוגה המצוי במחשב.

- Mobile Intel® GMA:

- התקן מחדש את מכסה הבסיס (ראה [התקנה חזרה של מכסה הבסיס](#)).

- ATI Mobility Radeon:

- התקן מחדש את לוח המערכת (ראה [התקנה מחדש של לוח המערכת](#)).

7. החלק את הסוללה לתוך תא הסוללה, עד שתיכנס למקומה בנקישה.

8. התקן את מנהלי ההתקנים ותוכניות השירות עבור המחשב, כדרכו. לקבלת מידע נוסף, עיין במדריך הטכנולוגיה של Dell.

הערה: בעת התקנת כרטיס תקשורת ממקור שאינו Dell, עליך להתקין את מנהלי ההתקן ותוכניות השירות המתאימים. לקבלת מידע נוסף על מנהלי התקנים גנריים, עיין במדריך הטכנולוגיה של Dell.

[חזרה לדף התוכן](#)

כונן אופטי

מדריך השירות של Dell™ Inspiron™ 1545 של Dell™

[הסרת הכונן האופטי](#)

[התקנה מחדש של הכונן האופטי](#)

⚠ **זהירות:** לפני העבודה בחלק הפנימי של המחשב, קרא את המידע בנושא בטיחות המצורף למחשב. לעיון במידע על נהלים מומלצים נוספים בנושא בטיחות, בקר בדף הבית בנושא עמידה בדרישות התקינה בכתובת www.dell.com/regulatory_compliance.

שיים לב: כדי למנוע פריקה אלקטרוסטטית, פרוק מעצמך חשמל סטטי באמצעות רצועת הארקה לפרק היד או נגיעה במשטח מתכת לא צבוע (כגון הלוח האחורי) במחשב.

שיים לב: כדי למנוע נזק ללוח המערכת, הסר את הסוללה הראשית (ראה [לפני העבודה בתור גוף המחשב](#)) לפני עבודה בתוך המחשב.

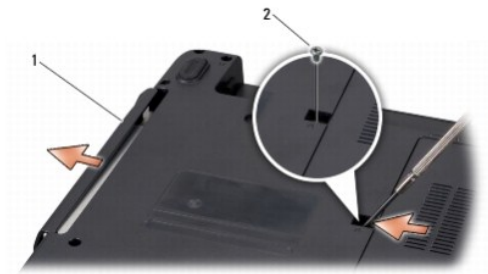
שיים לב: תיקונים במחשב יבוצעו על-ידי טכנאי שירות מוסמך בלבד. האחריות אינה מכסה נזק שייגרם עקב טיפול שאינו מאושר על-ידי Dell™.

הסרת הכונן האופטי

1. בצע את ההוראות בסעיף [לפני שתתחיל](#).

2. הסר את הבורג שמחבר את הכונן האופטי לבסיס המחשב.

3. בעזרת להב פלסטיק או מברג, דחוף את הכונן האופטי מחוץ למפרץ.



1	כונן אופטי	2	בורג
---	------------	---	------

התקנה מחדש של הכונן האופטי

1. החלק את הכונן האופטי לתוך המפרץ.

2. החזר למקומו את הבורג שמחבר את הכונן האופטי לבסיס המחשב.

3. החלק את הסוללה לתוך תא הסוללה, עד שתיכנס למקומה בנקישה.

משענת כף היד

מדריך השירות של Dell™ Inspiron™ 1545 של Dell™

הסרת משענת כף היד

התקנה מחדש של משענת כף היד

⚠ זהירות: לפני העבודה בחלק הפנימי של המחשב, קרא את המידע בנושא בטיחות המצורף למחשב. לעיון במידע על נהלים מומלצים נוספים בנושא בטיחות, בקר בדף הבית בנושא עמידה בדרישות התקינה בכתובת www.dell.com/regulatory_compliance.

⏪ שים לב: כדי למנוע פריקה אלקטרוסטטית, פרוק מעצמך חשמל סטטי באמצעות רצועת הארקה לפרק היד או נגיעה במשטח מתכת לא צבוע (כגון הלוח האחורי) במחשב.

⏪ שים לב: כדי למנוע נזק ללוח המערכת, הסר את הסוללה הראשית (ראה [לפני העבודה בתור גוף המחשב](#)) לפני עבודה בתוך המחשב.

⏪ שים לב: תיקונים במחשב יבוצעו על-ידי טכנאי שירות מוסמך בלבד. האחריות אינה מכסה נזק שייגרם עקב טיפול שאינו מאושר על-ידי Dell™.

הסרת משענת כף היד

🔧 הערה: מיקום ה-Mini-Card עשוי להשתנות בהתאם למתאם התצוגה המצוי במחשב. כדי למצוא את סוג מתאם התצוגה שבמחשב, לחץ על **Start** (התחל) ← **Control Panel** (לוח הבקרה) ← **System** (מערכת) ← **Device Manager** (מנהל ההתקנים) ← **Display adapters** (מתאמי תצוגה).

1. בצע את ההוראות בסעיף [לפני שתתחיל](#).
2. הסר את הכונן הקשיח (ראה [הסרת הכונן הקשיח](#)).
3. הסר את הכונן האופטי (ראה [הסרת הכונן האופטי](#)).
4. הסר את מכסה הבקרה המרכזי (ראה [הסרת מכסה הבקרה המרכזי](#)).
5. הסר את המקלדת (ראה [הסרת המקלדת](#)).
6. הסר את מכסה הבסיס (ראה [הסרת מכסה הבסיס](#)).
7. הסר את כל מודולי הזיכרון המותקנים (ראה [הסרת מודולי הזיכרון](#)).
8. הסר את גוף הקירור של המעבד ואת המעבד (ראה [הסרת גוף הקירור של המעבד](#) וכן [הסרת המעבד](#)).
9. הסר את מכלול התצוגה (ראה [הסרת מכלול התצוגה](#)).
10. הסר את 11 הברגים מבסיס המחשב.

:ATI Mobility Radeon



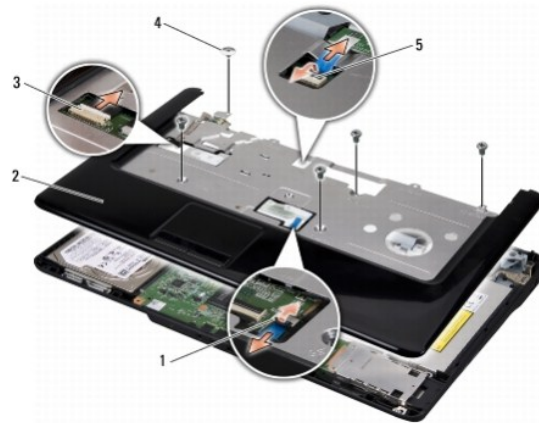
:Mobile Intel® GMA



11. הפוך חזרה את המחשב והסר את חמשת הברגים מהחלק העליון של מסעד כף היד.

🔁 **שים לב:** משוך את לשונית הפלסטיק שבחלק העליון של המחברים, כדי למנוע פגיעה במחברים.

12. נתק את כבל מקלדת המגנ, כבל כרטיס ה-Bluetooth ואת כבל לוח החשמל מהמחברים המתאימים של לוח המערכת.



1	מחבר כבל מקלדת המגנ	2	משענת כף היד
3	מחבר כבל כרטיס ה-Bluetooth	4	ברגים (5)
5	מחבר כבל לוח חשמל		

🔁 **שים לב:** הפרד בזהירות את משענת כף היד מבסיס המחשב, כדי למנוע פגיעה במשענת כף היד.

13. החל מהחלק האחורי מרכזי של משענת כף היד, השתמש באצבעות כדי לשחרר בעדינות את משענת כף היד מבסיס המחשב, על-ידי הרמת החלק הפנימי של משענת כף היד ומשיכתה מבחוץ.

התקנה מחדש של משענת כף היד

1. ישר את מסעד כף היד עם בסיס המחשב והכנס אותו בעדינות עד להשמע נקישה.
2. חבר את כבל מקלדת המגנ, כבל כרטיס ה-Bluetooth ואת כבל לוח החשמל למחברי לוח המערכת.
3. הברג חזרה את חמשת הברגים לחלק העליון של מסעד כף היד.
4. הפוך את המחשב והברג חזרה את 11 הברגים לבסיס המחשב.
5. התקן מחדש את מכלול התצוגה (ראה [התקנה מחדש של מכלול התצוגה](#)).
6. התקן מחדש את גוף הקירור של המעבד ואת המעבד (ראה [התקנה מחדש של גוף הקירור של המעבד](#) וכן [התקנת המעבד](#)).
7. התקן מחדש את מודולי הזיכרון, אם קיימים כאלה (ראה [התקנה מחדש של מודולי הזיכרון](#)).

8. [הזמנת מנוי שאת מכסה תבטיח](#) (ראו [הזמנת מנוי שאת מכסה תבטיח](#)).
9. התקן מחדש את המקלדת ([ראה התקנה מחדש של המקלדת](#)).
10. התקן מחדש את מכסה הבקרה המרכזי ([ראה התקנה מחדש של מכסה הבקרה המרכזי](#)).
11. התקן מחדש את הכונן האופטי ([ראה התקנה מחדש של הכונן האופטי](#)).
12. התקן מחדש את הכונן הקשיח ([ראה התקנה מחדש של הכונן הקשיח](#)).
13. התקן מחדש את כרטיסי ה-ExpressCard בחרוץ ה-ExpressCard, אם ישנם.
14. החלק את הסוללה לתוך תא הסוללה, עד שתיכנס למקומה בנקישה.

[חזרה לדף התוכן](#)

לוח החשמל

מדריך השירות של Dell™ Inspiron™ 1545 של Dell™

[הסרת לוח החשמל](#)

[החזרת לוח החשמל למקומו](#)

⚠ **זהירות:** לפני העבודה בחלק הפנימי של המחשב, קרא את המידע בנושא בטיחות המצורף למחשב. לעיון במידע על נהלים מומלצים נוספים בנושא בטיחות, בקר בדף הבית בנושא עמידה בדרישות התקינה בכתובת www.dell.com/regulatory_compliance.

שיים לב: כדי למנוע פריקה של חשמל סטטי, בצע הארקה לגופך בעזרת רצועת הארקה לפרק היד, או בכך שתיגע מדי פעם במשטחי מתכת לא צבועים (כגון מחבר בצדו האחורי של המחשב).

שיים לב: כדי למנוע נזק ללוח המערכת, הסר את הסוללה הראשית (ראה [לפני העבודה בתור גוף המחשב](#)) לפני עבודה בתוך המחשב.

שיים לב: תיקונים במחשב יבוצעו על-ידי טכנאי שירות מוסמך בלבד. האחריות אינה מכסה נזק שייגרם עקב טיפול שאינו מאושר על-ידי Dell™.

הסרת לוח החשמל

1. בצע את ההוראות בסעיף [לפני שתתחיל](#).

2. הסר את מכסה הבקרה המרכזי (ראה [הסרת מכסה הבקרה המרכזי](#)).

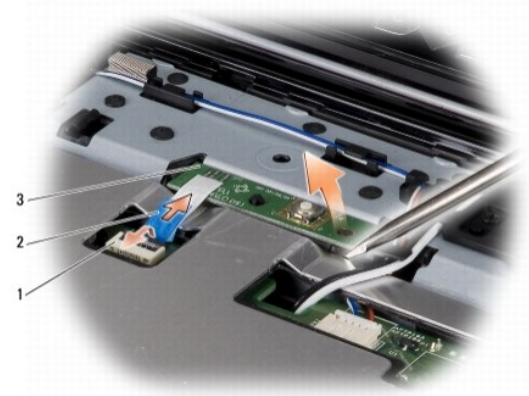
3. הסר את המקלדת (ראה [הסרת המקלדת](#)).

4. הרם את תפס המחבר של הכבל שמחבר את כבל לוח החשמל למחבר שעל-גבי לוח המערכת והסר את הכבל.

שיים לב: נקוט משנה זהירות בעת הסרת לוח החשמל. לוח החשמל מודבק למחשב. אל תמשוך את הכבל כדי לשחרר את לוח החשמל.

5. השתמש בלהב מפלסטיק או במברג כדי לשחרר את לוח החשמל מהמחשב.

6. הרם והוצא את לוח החשמל מהמחשב.



1	מחבר כבל	2	לשונית המשיכה של הכבל
3	לוח החשמל		

החזרת לוח החשמל למקומו

1. הרכב מחדש את לוח החשמל.

2. הכנס את כבל לוח החשמל לתוך מחבר הכבל שבלוח המערכת ולאחר מכן, משוך מטה את תפס המחבר שמחבר את כבל לוח החשמל למחבר לוח המערכת.

3. התקן מחדש את המקלדת (ראה [התקנה מחדש של המקלדת](#)).

4. התקן מחדש את מכסה הבקרה המרכזי (ראה [התקנה מחדש של מכסה הבקרה המרכזי](#)).

5. הרכב מחדש את מחברת המערכת (ראה [הרכבת מחברת המערכת](#)).

[חזרה לדף התוכן](#)

רמקולים

מדריך השירות של Dell™ Inspiron™ 1545 של Dell™

[הסרת הרמקולים](#)

[התקנה מחדש של הרמקולים](#)

⚠ **זהירות:** לפני העבודה בחלק הפנימי של המחשב, קרא את המידע בנושא בטיחות המצורף למחשב. לעיון במידע על נהלים מומלצים נוספים בנושא בטיחות, בקר בדף הבית בנושא עמידה בדרישות התקינה בכתובת www.dell.com/regulatory_compliance.

שיים לב: כדי למנוע פריקה אלקטרוסטטית, פרוק מעצמך חשמל סטטי באמצעות רצועת הארקה לפרק היד או נגיעה במשטח מתכת לא צבוע (כגון הלוח האחורי) במחשב.

שיים לב: כדי למנוע נזק ללוח המערכת, הסר את הסוללה הראשית (ראה [לפני העבודה בתוך גוף המחשב](#)) לפני עבודה בתוך המחשב.

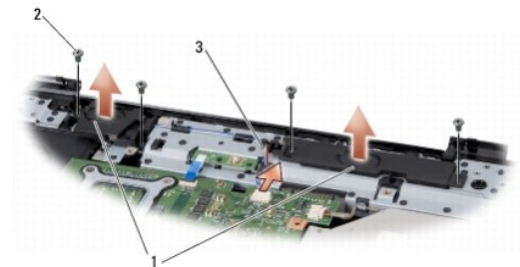
שיים לב: תיקונים במחשב יבוצעו על-ידי טכנאי שירות מוסמך בלבד. האחריות אינה מכסה נזק שייגרם עקב טיפול שאינו מאושר על-ידי Dell™.

הסרת הרמקולים

1. בצע את ההוראות בסעיף [לפני שתתחיל](#).

2. הסר את משענת כף היד (ראה [הסרת משענת כף היד](#)).

3. הסר את ארבעת הברגים של הרמקולים (שניים בכל רמקול) מהמחשב.



1	רמקולים (2)	2	ברגים (4)
3	כבל רמקולים		

4. נתק את כבל הרמקול מהמחבר בלוח המערכת.

5. רשום את ניתוב כבל הרמקולים, והוצא את הכבל ממכווני הניתוב.

6. הסר את הרמקולים והכבל.

התקנה מחדש של הרמקולים

1. מקם את הרמקולים כדבעי.

2. נתב את כבל הרמקולים דרך מכווני הניתוב.

3. חבר את כבל הרמקול למחבר בלוח המערכת.

4. הברג חזרה את ארבעת הברגים של הרמקולים (שניים בכל רמקול) המחברים את הרמקולים.

5. התקן מחדש את משענת כף היד (ראה [התקנה מחדש של משענת כף היד](#)).

לוח מערכת

מדריך השירות של Inspiron™ 1545 של Dell™

- [הסרת לוח המערכת](#)
- [החלפת לוח המערכת](#)

⚠ **זהירות:** לפני העבודה בחלק הפנימי של המחשב, קרא את המידע בנושא בטיחות המצורף למחשב. לעיון במידע על נהלים מומלצים נוספים בנושא בטיחות, בקר בדף הבית בנושא עמידה בדרישות התקינה בכתובת www.dell.com/regulatory_compliance.

שיים לב: כדי למנוע פריקה אלקטרוסטטית, פרוק מעצמך חשמל סטטי באמצעות רצועת הארקה לפרק היד או נגיעה במשטח מתכת לא צבוע (כגון הלוח האחורי) במחשב.

שיים לב: כדי למנוע נזק ללוח המערכת, הסר את הסוללה הראשית (ראה [לפני העבודה בתור גוף המחשב](#)) לפני עבודה בתוך המחשב.

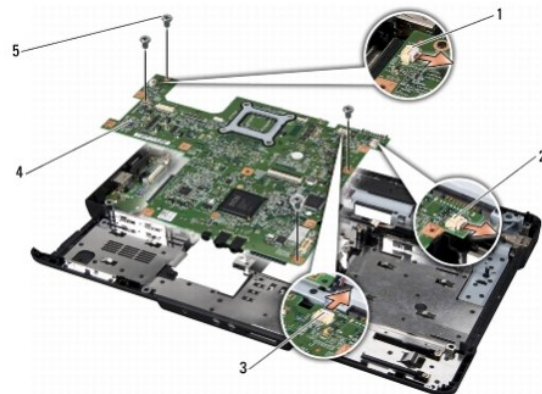
שיים לב: תיקונים במחשב יבוצעו על-ידי טכנאי שירות מוסמך בלבד. האחריות אינה מכסה נזק שייגרם עקב טיפול שאינו מאושר על-ידי Dell™.

שבב ה-BIOS של לוח המערכת כולל את תג השירות, המופיע גם על תווית ברקוד בחלק התחתון של המחשב. ערכת החלפה של לוח המערכת כוללת תקליטור, המספק תוכנית שירות להעברת תג השירות ללוח המערכת החלופי.

שיים לב: החזק רכיבים וכרטיסים בקצותיהם והימנע מלגעת בפינים ובמגעים.

הסרת לוח המערכת

1. בצע את ההוראות בסעיף [לפני שתתחיל](#).
2. הסר את הכונן הקשיח (ראה [הסרת הכונן הקשיח](#)).
3. הסר את הכונן האופטי (ראה [הסרת הכונן האופטי](#)).
4. הסר את מכסה הבקרה המרכזי (ראה [הסרת מכסה הבקרה המרכזי](#)).
5. הסר את המקלדת (ראה [הסרת המקלדת](#)).
6. הסר את מכסה הבסיס (ראה [הסרת מכסה הבסיס](#)).
7. הסר את כל מדודי הזיכרון המותקנים (ראה [הסרת מדודי הזיכרון](#)).
8. הסר את גוף הקירור של המעבד ואת המעבד (ראה [הסרת גוף הקירור של המעבד](#) וכן [הסרת המעבד](#)).
9. הסר את מכלול התצוגה (ראה [הסרת מכלול התצוגה](#)).
10. הסר את משענת כף היד (ראה [הסרת משענת כף היד](#)).
11. הסר את לוח הבת (ראה [הסרת לוח הבת](#)).
12. הסר את ארבעת הברגים שמחברים את לוח המערכת לבסיס המחשב.



1	מחבר כבל המאוורר התרמי	2	מחבר כבל USB מאוורר
3	מחבר כבל רמקול	4	לוח מערכת

13. נתק את כבל המאוורר התרמי, כבל הרמקולים וכבל לוח ה-USB ממחברי לוח המערכת המתאימים.

14. הרם את לוח המערכת בזווית לכיוון צד המחשב והוצא אותו מבסיס המחשב.

15. אם יש בכך צורך, הסר את כל כרטיסי Mini-Card המותקנים (ראה [הסרת ה-Mini-Card](#)).

החלפת לוח המערכת

1. אם יש בכך צורך, התקן מחדש את ה-Mini-Card (ראה [התקנה מחדש של ה-Mini-Card](#)).

2. התקן חזרה את לוח המערכת בבסיס המחשב.

3. חבר את כבל המאוורר התרמי, כבל הרמקולים וכבל לוח ה-USB למחברי לוח המערכת המתאימים.

4. הברג בחזרה את ארבעת הברגים שמחברים את לוח המערכת לבסיס המחשב.

5. התקן מחדש את לוח הבת (ראה [התקנה מחדש של לוח הבת](#)).

6. התקן מחדש את משענת כף היד (ראה [התקנה מחדש של משענת כף היד](#)).

7. התקן מחדש את מכלול התצוגה (ראה [התקנה מחדש של מכלול התצוגה](#)).

8. התקן מחדש את גוף הקירור של המעבד ואת המעבד (ראה [התקנה מחדש של גוף הקירור של המעבד](#) וכן [התקנת המעבד](#)).

9. התקן מחדש את כל מודולי הזיכרון שיש להתקינם (ראה [התקנה מחדש של מודולי הזיכרון](#)).

10. התקן מחדש את מכסה הבסיס (ראה [התקנה חזרה של מכסה הבסיס](#)).

11. התקן מחדש את המקלדת (ראה [התקנה מחדש של המקלדת](#)).

12. התקן מחדש את מכסה הבקרה המרכזי (ראה [התקנה מחדש של מכסה הבקרה המרכזי](#)).

13. התקן מחדש את הכונן האופטי (ראה [התקנה מחדש של הכונן האופטי](#)).

14. התקן מחדש את הכונן הקשיח (ראה [התקנה מחדש של הכונן הקשיח](#)).

15. התקן מחדש את כרטיסי ה-ExpressCard בחריץ ה-ExpressCard, אם ישנם.

16. החלק את הסוללה לתוך תא הסוללה, עד שתיכנס למקומה בנקישה.


🔑 **שים לב:** לפני הפעלת המחשב, הברג חזרה את כל הברגים וודא שלא נותרו ברגים חופשיים בתוך המחשב. אי ביצוע הוראה זו עלול לגרום נזק למחשב.

17. הפעל את המחשב.


🔧 **הערה:** לאחר החלפת לוח המערכת, הזן את תג השירות של המחשב ב-BIOS של לוח המערכת החלופי.

18. הכנס את התקליטור לשרתג BIOS שמצורף ללוח המערכת החלופי לכוון המתאים. פעל בהתאם להוראות המופיעות על גבי המסך.

מדריך השירות של Dell™ Inspiron™ 1545 של Dell™

 **הערה:** "הערה" מציינת מידע חשוב המסייע להשתמש במחשב ביתר יעילות.

 **שים לב:** 'הודעה' מציינת חק אפשרי לחומרה או אובדן נתונים, וכן מסבירה לך כיצד תוכל למנוע את הבעיה.

 **זהירות:** מציינת אפשרות של נזק לרכוש, פגיעה גופנית או מוות.

המידע במסמך זה עשוי להשתנות ללא הודעה.
© Dell Inc. 9200 כל הזכויות שמורות.

חל איסור על העתקה של חומרים אלו, בכל דרך שהיא, ללא קבלת רשות בכתב מאת Dell Inc. .

סימנים מסחריים המופיעים במסמך זה: Dell, Inspiron, Dell, והסמל של DELL הם סימנים מסחריים של Bluetooth SIG, Inc. ודגל דלתא של Windows Vista, וסמל לוגו 'התחל' של Windows Vista הם סימנים מסחריים או סימנים מסחריים רשומים של Microsoft Corporation בארה"ב ו/או במדינות אחרות. Microsoft, Windows, Bluetooth SIG, Inc. ודגל דלתא של Dell הם סימנים מסחריים או סימנים מסחריים רשומים של Microsoft Corporation בארה"ב ו/או במדינות אחרות.

ייתכן שייעשה שימוש בסימנים מסחריים ובשמות מסחריים אחרים במסמך זה כדי להתייחס לישויות הסווגנות לבעלות על הסימנים והשמות, או למוצרים שלהן. Dell Inc. מוותרת על כל עניין קנייני בסימנים מסחריים ושמות מסחריים פרט לאלה שבבעלותה.

מרץ 2009 A01 Rev.

כבל USB מוארך

מדריך השירות של Inspiron™ 1545 של Dell™

- [הסרה של כבל ה-USB המוארך](#)
- [חיבור של כבל ה-USB המוארך](#)

⚠ זהירות: לפני העבודה בחלק הפנימי של המחשב, קרא את המידע בנושא בטיחות המצורף למחשב. לעיון במידע על נהלים מומלצים נוספים בנושא בטיחות, בקר בדף הבית בנושא עמידה בדרישות התקינה בכתובת www.dell.com/regulatory_compliance.

⏪ שים לב: כדי למנוע פריקה של חשמל סטטי, בצע הארקה לגופך בעזרת רצועת הארקה לפרק היד, או בכך שתיגע מדי פעם במשטחי מתכת לא צבועים (כגון מחבר בצדו האחורי של המחשב).

⏪ שים לב: כדי למנוע נזק ללוח המערכת, הסר את הסוללה הראשית (ראה [לפני העבודה בתוך גוף המחשב](#)) לפני עבודה בתוך המחשב.

⏪ שים לב: תיקונים במחשב יבוצעו על-ידי טכני שירות מוסמך בלבד. האחריות אינה מכסה נזק שייגרם עקב טיפול שאינו מאושר על-ידי Dell™.

הסרה של כבל ה-USB המוארך

1. בצע את ההוראות בפרק [לפני העבודה בתוך גוף המחשב](#).

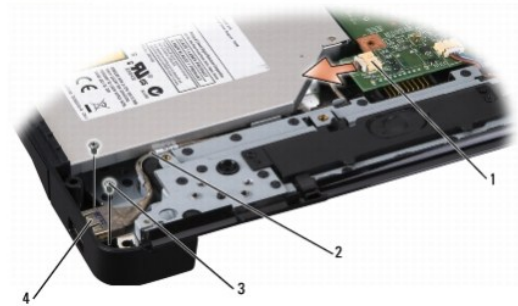
2. הסר את משענת כף היד (ראה [הסרת משענת כף היד](#)).

3. הסר את שני הברגים שמחברים את מחבר ה-USB.

4. הסר את כבל ה-USB המוארך ממכוון הניתוב.

5. נתק את כבל ה-USB המוארך ממחבר לוח המערכת.

6. הרם את הכבל והוצא אותו מבסיס המחשב.



1	מחבר כבל	2	ניתוב כבל
3	ברגים (2)	4	מחבר USB

חיבור של כבל ה-USB המוארך

1. מקם את מחבר ה-USB ביחד עם כבל ה-USB המוארך במכוון הניתוב שבבסיס המחשב.

2. הברג מחדש את שני הברגים שמחברים את מחבר ה-USB.

3. חבר את הכבל למחבר לוח המערכת.

⏪ שים לב: לפני הפעלת המחשב, הברג חזרה את כל הברגים וודא שלא נותרו ברגים חופשיים בתוך המחשב. אי ביצוע הוראה זו עלול לגרום נזק למחשב.

4. התקן מחדש את משענת כף היד (ראה [התקנה מחדש של משענת כף היד](#)).

